

団地概要

所在地 / 〒 565-0824 吹田市山田西2丁目

交通 / 徒歩5分 佐竹台六丁目 - バス6分 桃山台 - 北大阪急行

地域地区 / 第一種中高層住居専用地域、第2種高度地区

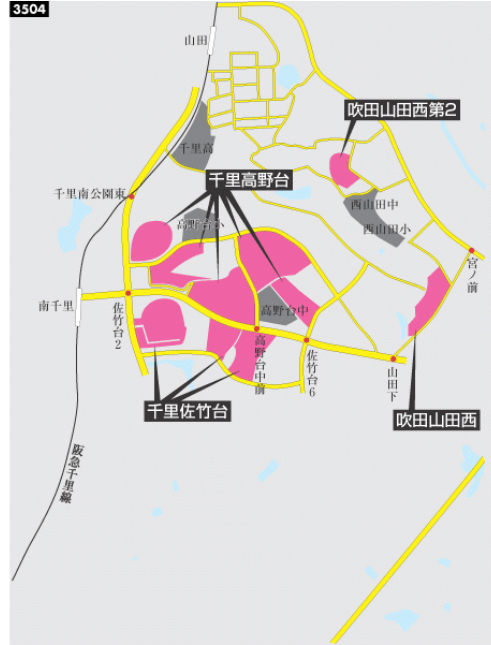
敷地面積 / 2.95ha

建設年度 / S.54,55年度

増改築年度 /

管理戸数 /	中層	7棟	150戸
	高層	3棟	234戸
	合計	10棟	384戸

位置図



施設概要

併存 /

給水方式 / 加圧ポンプ(1~3棟)  
直圧(4~10棟)

汚水処理 / 公共下水

ガス方式 / 都市ガス

集会所 / 独立 149.25 m<sup>2</sup>

自転車置場 / 屋根付 51 ユニット  
屋根無 54 ユニット  
合計 105 ユニット

駐車場 / 293 台

EV設置 / 有 3基

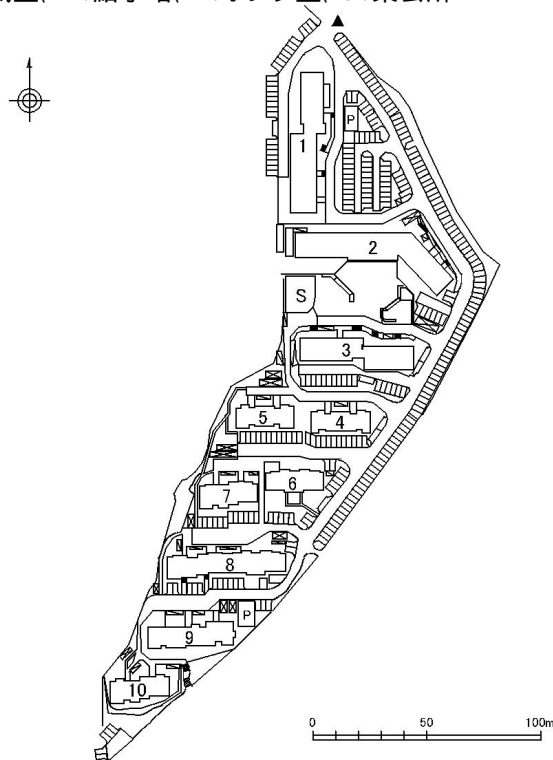
巡回管理員室 / 2棟109号室横(旧連絡員執務室)

特別設計 / 車いす改善

その他 /

配置図

凡例 E:電気室、K:給水塔、P:ポンプ室、S:集会所



住棟図

1棟 80戸 住所 / 〒565-0824 吹田市山田西2丁目3 - 1 - X

SRC 壁式 階段室型

建設年度 / S.54 経営開始日 / S.57.03.26 80戸

EV停止階 / 1, 4, 7階

備考 / 雁行型

810 f	809 d	808 d	807 d	806 d	805 d	804 d	803 b	802 d	801 e
710 e	709 c	708 c	707 c	706 c	705 c	704 c	703 a	702 c	701 e
610 f	609 d	608 d	607 d	606 d	605 d	604 d	603 b	602 d	601 e
510 f	509 d	508 d	507 d	506 d	505 d	504 d	503 b	502 d	501 e
410 e	409 c	408 c	407 c	406 c	405 c	404 c	403 a	402 c	401 e
310 f	309 d	308 d	307 d	306 d	305 d	304 d	303 b	302 d	301 e
210 f	209 d	208 d	207 d	206 d	205 d	204 d	203 d	202 d	201 e
110 e	109 c	108 c	107 c	106 c	105 c	104 c	103 a	102 c	101 e

- a 791001 2DK 46.08 m<sup>2</sup> 階段室型
- b 791002 2DK 46.08 m<sup>2</sup> 階段室型
- c 791003 3LDK 61.09 m<sup>2</sup> 階段室型
- d 791004 3LDK 61.09 m<sup>2</sup> 階段室型
- e 791005 4DK 68.61 m<sup>2</sup> 階段室型
- f 791006 4DK 68.61 m<sup>2</sup> 階段室型

2棟 90戸 住所 / 〒565-0824 吹田市山田西2丁目3 - 2 - X

SRC 壁式 階段室型

建設年度 / S.54 経営開始日 / S.57.03.26 90戸

EV停止階 / 1, 4, 7階

備考 / ピロティヘ字型

812 e	811 d	810 b	809 d	808 c	807 d	806 d	805 d
712 e	711 c	710 a	709 c	708 c	707 c	706 c	705 c
612 e	611 d	610 b	609 d	608 c	607 d	606 d	605 d
512 e	511 d	510 b	509 d	508 c	507 d	506 d	505 d
412 e	411 c	410 a	409 c	408 c	407 c	406 c	405 c
312 e	311 d	310 b	309 d	308 c	307 d	306 d	305 d
212 e	211 d	210 b	209 d	208 c	207 d	206 d	205 d
112 e	111 c	110 a	109 c				

804 d	803 d	802 d	801 e
704 c	703 c	702 c	701 e
604 d	603 d	602 d	601 e
504 d	503 d	502 d	501 e
404 c	403 c	402 c	401 e
304 d	303 d	302 d	301 e
204 d	203 d	202 d	201 e
		102 c	101 e

- a 791001 2DK 46.08 m<sup>2</sup> 階段室型
- b 791002 2DK 46.08 m<sup>2</sup> 階段室型
- c 791003 3LDK 61.09 m<sup>2</sup> 階段室型
- d 791004 3LDK 61.09 m<sup>2</sup> 階段室型
- e 791005 4DK 68.61 m<sup>2</sup> 階段室型

3棟 64戸 住所 / 〒565-0824 吹田市山田西2丁目3 - 3 - X  
 SRC 壁式 階段室型  
 建設年度 / S.54 経営開始日 / S.57.03.26 64戸  
 EV停止階 / 1, 4, 7階 備考 / 雁行型

808 e		807 d	806 b		805 d	804 d		803 d	802 d		801 e
708 e		707 c	706 a		705 c	704 c		703 c	702 c		701 e
608 e	階段室	607 d	606 b	階段室	605 d	604 d	階段室	603 d	602 d	階段室	601 e
508 e		507 d	506 b		505 d	504 d		503 d	502 d		501 e
408 e		407 c	406 a		405 c	404 c		403 c	402 c		401 e
308 e		307 d	306 b		305 d	304 d		303 d	302 d		301 e
208 e		207 d	206 b		205 d	204 d		203 d	202 d		201 e
108 e		107 c	106 a		105 c	104 c		103 c	102 c		101 e

a 791001 2DK 46.08 m<sup>2</sup> 階段室型  
 b 791002 2DK 46.08 m<sup>2</sup> 階段室型  
 c 791003 3LDK 61.09 m<sup>2</sup> 階段室型  
 d 791004 3LDK 61.09 m<sup>2</sup> 階段室型  
 e 791005 4DK 68.61 m<sup>2</sup> 階段室型

4棟 20戸 住所 / 〒565-0824 吹田市山田西2丁目3 - 4 - X  
 RC 階段室型  
 建設年度 / S.54 経営開始日 / S.56.04.04 20戸

504 b		503 a	502 a		501 b
404 b	階段室	403 a	402 a	階段室	401 b
304 b		303 a	302 a		301 b
204 b		203 a	202 a		201 b
104 b		103 a	102 a		101 b

a 792011 3DK 60.15 m<sup>2</sup> 階段室型  
 b 792012 4DK 71.23 m<sup>2</sup> 階段室型

5棟 14戸 住所 / 〒565-0824 吹田市山田西2丁目3 - 5 - X  
 RC 階段室型  
 建設年度 / S.54 経営開始日 / S.56.04.04 14戸

404 b	階段室	403 a			
304 b		303 a	302 a	階段室	301 b
204 b		203 a	202 a		201 b
104 b		103 a	102 a		101 b

a 792011 3DK 60.15 m<sup>2</sup> 階段室型  
 b 792012 4DK 71.23 m<sup>2</sup> 階段室型

6棟 20戸 住所 / 〒565-0824 吹田市山田西2丁目3 - 6 - X  
 RC 階段室型  
 建設年度 / S.55 経営開始日 / S.57.03.26 20戸

504 a		503 b	502 b		501 a
404 a	階段室	403 b	402 b	階段室	401 a
304 a		303 b	302 b		301 a
204 a		203 b	202 b		201 a
104 a		103 c	102 c		101 a

a 792010 3DK 60.28 m<sup>2</sup> 階段室型  
 b 792011 3DK 60.15 m<sup>2</sup> 階段室型  
 c 792015 3K 浴槽 64.49 m<sup>2</sup> 階段室型 車いす改善

7棟 16戸 住所 / 〒565-0824 吹田市山田西2丁目3 - 7 - X  
 RC 階段室型  
 建設年度 / S.54 経営開始日 / S.56.04.04 16戸

備考 / 雁行型

504 a		503 b			
404 a	階	403 b			
304 a	段	303 b	302 b	階	301 c
204 a	室	203 b	202 b	段	201 c
104 a		103 b	102 b	室	101 c

a 792010 3DK 60.28 m<sup>2</sup> 階段室型  
 b 792011 3DK 60.15 m<sup>2</sup> 階段室型  
 c 792012 4DK 71.23 m<sup>2</sup> 階段室型

8棟 38戸 住所 / 〒565-0824 吹田市山田西2丁目3 - 8 - X  
 RC 階段室型  
 建設年度 / S.55 経営開始日 / S.57.03.26 38戸

備考 / 雁行型

508 a		507 b	506 b		505 a	504 a		503 b		
408 a	階	407 b	406 b	階	405 a	404 a	階	403 b	402 b	階
308 a	段	307 b	306 b	段	305 a	304 a	段	303 b	302 b	段
208 a	室	207 b	206 b	室	205 a	204 a	室	203 b	202 b	室
108 a		107 e	106 e		105 a	104 a		103 d	102 d	

a 792010 3DK 60.28 m<sup>2</sup> 階段室型  
 b 792011 3DK 60.15 m<sup>2</sup> 階段室型  
 c 792012 4DK 71.23 m<sup>2</sup> 階段室型  
 d 792013 2DK 46.83 m<sup>2</sup> 階段室型  
 e 792015 3K 浴槽 64.49 m<sup>2</sup> 階段室型 車いす改善

9棟 28戸 住所 / 〒565-0824 吹田市山田西2丁目3 - 9 - X  
 RC 階段室型  
 建設年度 / S.55 経営開始日 / S.57.03.26 28戸

備考 / 雁行型

506 c		505 b	504 a		503 b	
406 c	階	405 b	404 a	階	403 b	402 b
306 c	段	305 b	304 a	段	303 b	302 b
206 c	室	205 b	204 a	室	203 b	202 b
106 c		105 b	104 a		103 b	102 b

a 792010 3DK 60.28 m<sup>2</sup> 階段室型  
 b 792011 3DK 60.15 m<sup>2</sup> 階段室型  
 c 792014 3DK 59.43 m<sup>2</sup> 階段室型

10棟 14戸 住所 / 〒565-0824 吹田市山田西2丁目3 - 10 - X  
 RC 階段室型  
 建設年度 / S.55 経営開始日 / S.57.03.26 14戸

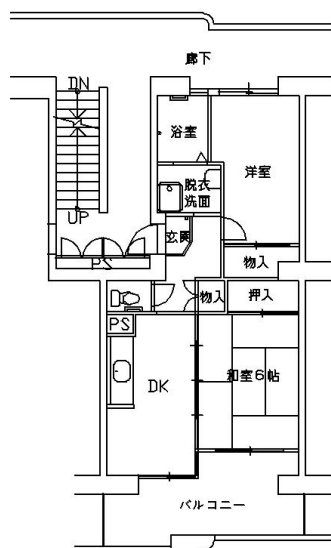
備考 / 雁行型

			402 b	階	401 c
304 a	階	303 b	302 b	階	301 c
204 a	段	203 b	202 b	段	201 c
104 a	室	103 d	102 d	室	101 c

a 792010 3DK 60.28 m<sup>2</sup> 階段室型  
 b 792011 3DK 60.15 m<sup>2</sup> 階段室型  
 c 792012 4DK 71.23 m<sup>2</sup> 階段室型  
 d 792013 2DK 46.83 m<sup>2</sup> 階段室型

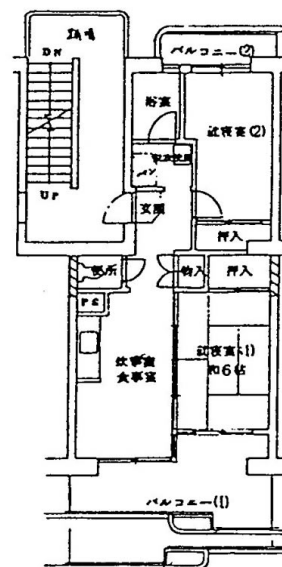
住戸平面図

791001 階段室型 ( 9戸 )  
2DK 6.0和,4.5洋



専用面積 / 46.08 m<sup>2</sup>  
バルコニー面積 / 10.49 m<sup>2</sup>  
特別設計 /

791002 階段室型 ( 15戸 )  
2DK 6.0和,4.5洋



専用面積 / 46.08 m<sup>2</sup>  
バルコニー面積 / 10.49 m<sup>2</sup>  
特別設計 /

791003 階段室型 ( 62戸 )  
3LD 6.0和,6.0和,4.5洋



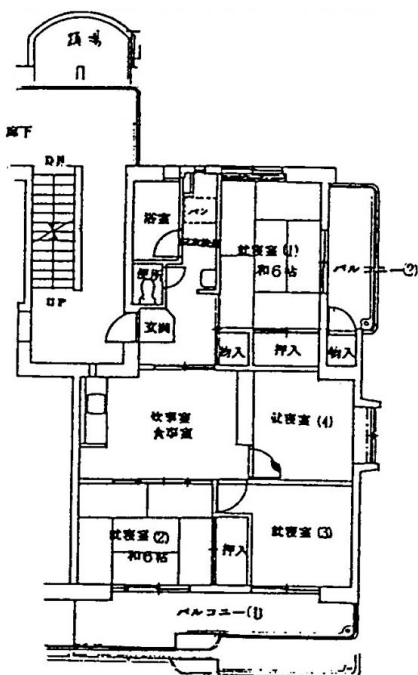
専用面積 / 61.09 m<sup>2</sup>  
バルコニー面積 / 10.04 m<sup>2</sup>  
特別設計 /

791004 階段室型 ( 100戸 )  
3LD 6.0和,6.0和,4.5洋



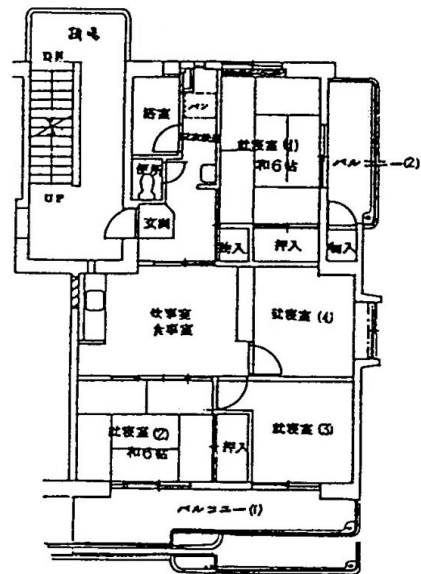
専用面積 / 61.09 m<sup>2</sup>  
バルコニー面積 / 10.04 m<sup>2</sup>  
特別設計 /

791005 階段室型 ( 43戸 )  
4DK 6.0和,6.0和,4.5洋,4.5



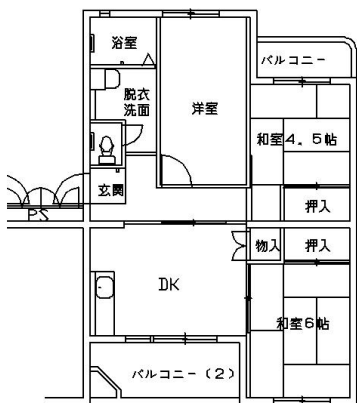
専用面積 / 68.61 m<sup>2</sup>  
バルコニー面積 / 17.01 m<sup>2</sup>  
特別設計 /

791006 階段室型 ( 5戸 )  
4DK 6.0和,6.0和,4.5洋,4.5



専用面積 / 68.61 m<sup>2</sup>  
バルコニー面積 / 17.01 m<sup>2</sup>  
特別設計 /

792010 階段室型 ( 38戸 )  
3DK 6.0和,4.5和,6.0洋



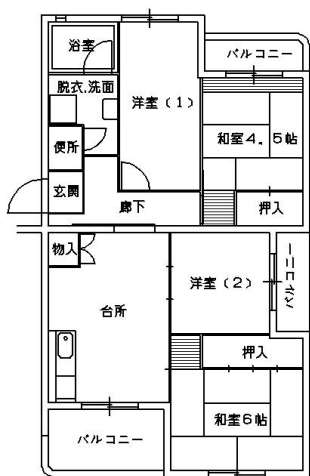
専用面積 / 60.28 m<sup>2</sup>  
バルコニー面積 / 10.53 m<sup>2</sup>  
特別設計 /

792011 階段室型 ( 67戸 )  
3DK 6.0和,4.5和,6.0洋



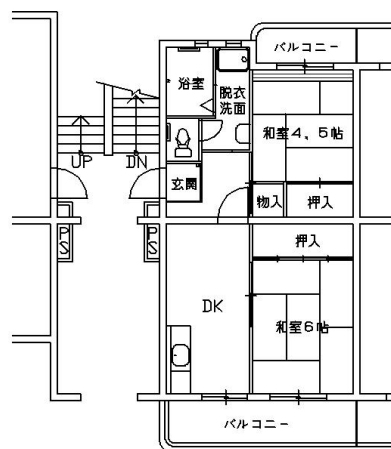
専用面積 / 60.15 m<sup>2</sup>  
バルコニー面積 / 10.63 m<sup>2</sup>  
特別設計 /

792012 階段室型 ( 28戸 )  
4DK 6.0和,4.5和,6.0洋,4.5



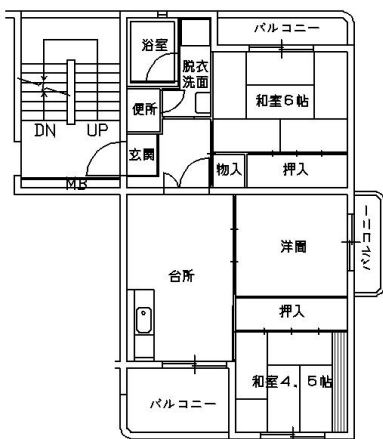
専用面積 / 71.23 m<sup>2</sup>  
バルコニー面積 / 10.87 m<sup>2</sup>  
特別設計 /

792013 階段室型 ( 4戸 )  
2DK 6.0和,4.5和



専用面積 / 46.83 m<sup>2</sup>  
バルコニー面積 / 10.05 m<sup>2</sup>  
特別設計 /

792014 階段室型 ( 9戸 )  
3DK 6.0和,4.5和,4.5洋



専用面積 / 59.43 m<sup>2</sup>  
バルコニー面積 / 10.83 m<sup>2</sup>  
特別設計 /

792015 階段室型 ( 4戸 )  
3K 浴槽 6.0和,6.0洋,4.5洋



専用面積 / 64.49 m<sup>2</sup>  
バルコニー面積 / 13.23 m<sup>2</sup>  
特別設計 / 車いす改善

