

## 「一般競争入札」による大阪府住宅供給公社所有地（旧浜寺東団地）売払 質疑回答書

大阪府住宅供給公社

No.	質 疑 内 容	回 答
1	基礎杭の本数、大きさ、深さのわかる資料などはございますか。	要領等とともに既に公表している建築図面以外の資料はございません。
2	敷地内の下水管、雨水管、浄化槽の位置、大きさ、深さがわかる資料はございますか。	新たに公表する添付資料①（給排水図）をご確認ください。
3	越境に関して、隣地所有者との確認や協議、同意などはございますか。	越境に関して、隣地所有者との確認や協議、同意等はありません。要領P. 15 物件調書特記事項10に記載のとおりご対応ください。
4	文化財の本調査とは試掘ではなく遺跡調査があるということでしょうか。	土地利用によって調査範囲は異なるため、詳細については要領P. 15 物件調書特記事項4に記載のとおり堺市と協議してください。
5	建物の下には杭は打たれているのか、打ち込みあるなら大きさや長さの情報を公開してもらいたい。	基礎杭の有無については確認できておりません。回答No. 1を参照してください。
6	現状の雨水排水先を教えてください。	回答No. 2を参照してください。
7	給水の高架水槽4基について、図面等資料はありますかでしょうか。	高架水槽の取替工事の図面はあります。
8	企業連合体で入札する場合、売買契約書は連名での記載になると思いますが、残金の支払いは企業連合体で内訳を決めて、それぞれの内訳額を支払う形で宜しいでしょうか。	契約者の名義については要領P9 13. 契約の締結に記載のとおりとし、契約金額の負担額、入札保証金の充当額、登録免許税等の負担額については要領P. 9 12落札者の決定（3）に記載のとおり各内訳をご報告ください。
9	境界標が無い箇所があれば、取引期日までに復元頂けるのでしょうか。	要領P. 3 2. 譲渡条件（特記事項）（1）に記載のとおり土地の引き渡しは現状有姿で行います。境界等に関する資料は落札者に引き渡す予定ですので、そのような箇所があれば、落札者においてご対応をお願いします。
10	取引時に筆界確認書、官民明示指令書等の資料は原本交付頂けるのでしょうか？	筆界確認書等、所有権に関する資料は落札者に引き渡す予定です。

「一般競争入札」による大阪府住宅供給公社所有地（旧浜寺東団地）売払  
質疑回答書

大阪府住宅供給公社

No.	質 疑 内 容	回 答
11	取引時に測量関係のCADデータを頂く事は可能でしょうか。	現況平面図（実測図）等の測量のCADデータはありますので、落札者に引き渡すことは可能です。
12		
13		
14		
15		
16		
17		
18		
19		
20		

# 給排水・ガス

浜寺東団地屋外排水管改修工事

設計図

平成 7 年

大阪府住宅供給公社 賃貸事業部・住宅保全課

# 浜寺東団地屋外排水管改修工事

平成 7 年

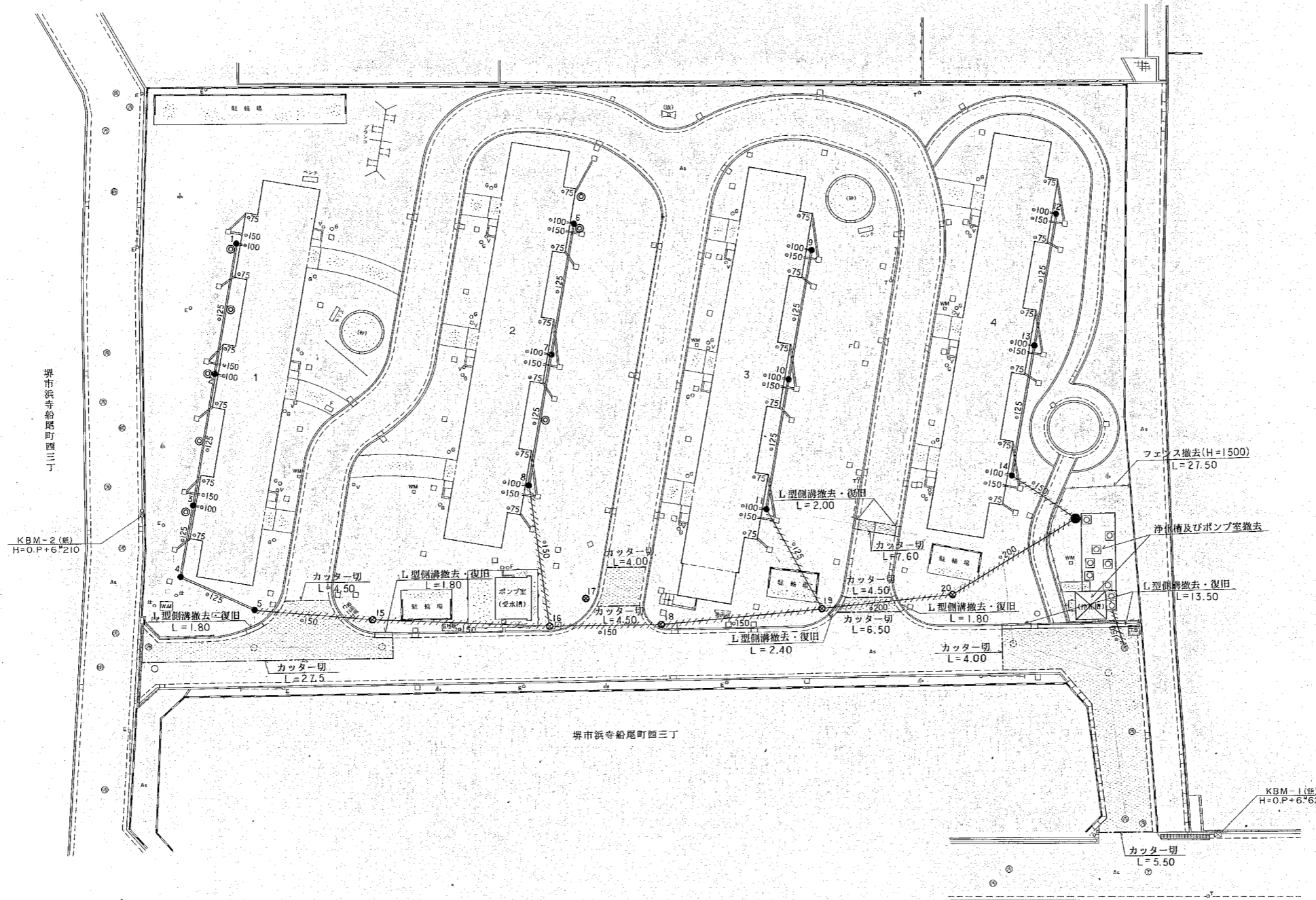
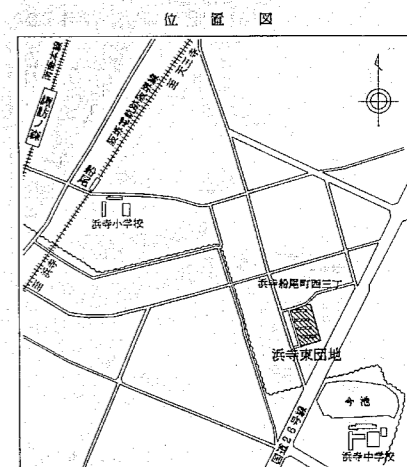
No.	名 称	図面番号	No.	名 称	図面番号
1	特 記 仕 様 書	1	6	詳 細 図	7 ~ 8
2	撤去・復旧工平面図	2	7	浄化槽撤去要領図	9
3	排水計画平面図	3	8	現況調査図	10
4	汚水排水縦断図	4 ~ 5	9	地下埋設物調査図	11
5	雨水枴蓋取替平面図	6			

特記仕様書	
工事名称	浜寺東団地賃貸住宅屋外排水管改修工事
工事場所	堺市浜寺船尾町西3丁360
工事期間	自契約締結日の翌日 至平成 年 月 日
一般事項	<p>1. 本工事は、本特記仕様書、工事図面に基づき「公共住宅建設工事共通仕様書（平成5年度版）」監修：建設省住宅局住宅建設課、編集：「公共住宅建設事業者等連絡協議会」により完全に施工すること。又、所轄下水道事業所の定める法規に適合するように施工すること。</p> <p>2. 本工事における関係官庁への諸手続き（堺市への排水設備申請等）は、請負者の負担にて速やかに行なうこと。</p> <p>3. 本工事施工に際しては、既設配管及び本設計図配管路等充分調査を行い事前に施工図面を作成し、監督員の承諾を得た後着手のこと。</p> <p>4. 本工事において使用する機器は、製作図（承諾図）又は、見本品を提出して監督員の承諾を得た後、発注製作のこと。</p> <p>5. 本工事施工に際し、疑義が生じた場合は、公社監督員と協議の上、施工すること。</p> <p>6. 請負業者は工事着工に当り実施工程表を作成し、公社監督員、団地管理人及び自治会会長へ提出報告のこと。</p> <p>7. 日々の作業開始及び終了の報告及び工事内容の概略について、団地管理人に報告すること。</p> <p>8. 工事期間中、団地管理人、入居者との連絡を円滑にする為、連絡体制名簿を公社監督員と打ち合せの上、作成すること。</p> <p>9. 安全対策は完全に行なうこと。（居住者、団地内通行人、付近住民及び作業員等の安全）</p> <p>10. 工事中の騒音、塵埃、撤去材等の管理は充分に行い、現場の掃除、整理に努めること。</p> <p>11. 作業員には会社（請負業者）の旗章をつけることを義務付けること。</p> <p>12. 工事施工写真については、埋設部並びに監督員の指示する内容を、日時場所等を後日記録として残るよう撮ること。</p> <p>＜自治会等への事前工事説明＞</p> <p>1. 本工事着工に際しては、自治会、団地管理人、入居者に工事内容について記載した“工事説明用資料”に基づき、充分な説明を行い、工事協力を得ること。尚、説明用資料については本工事請負後速やかに作成し、公社監督員の承諾を得ること。</p> <p>2. 機器、材料等多量に現場搬入し、保管を必要とする場合は、自治会等へ事前に承諾を求め、団地敷地内で居住者の迷惑にならない場所に仮設小屋を設ける等、整然とした保管管理に努めること。</p>
工事範囲	<p>1. 公共下水道への放流切替工事</p> <p>1) 団地内既設汚水浄化槽及び新設汚水井より堺市公設人孔迄の新設排水管布設工事</p> <p>2) 新設排水管への接続工事（既設汚水管、雑排水管等を図示の通り接続するもの）</p> <p>2. 既設浄化槽の解体工事</p> <p>3. 撤去復旧工事</p> <p>1) 浄化槽解体後の、汚水ポンプ、配管、配電盤等機器類の撤去及び埋戻し、整地復旧 ※給水、電気遮断申請の事。</p> <p>2) 新設排水管布設工事に伴う道路舗装及び、附帯構造物の撤去復旧</p>
特記事項	<p>1. 人孔及び井（汚水井、雨水井、既設井）への取付けに当っては、下記の内容にて、施工すること。</p> <p>1) 径φ100以上の管については、砂加工された短管を使用し、径φ75以下の管については、長さ50cm以上の硬質塩化ビニル短管の一端15cmの範囲に硬質塩化ビニル管用接着剤（速乾性のもの）を均一に塗り乾いた砂（20メッシュ程度の粒度）を均一にふりかけて押入れ付け、乾燥させたものを使用すること。尚、既設人孔へ取付ける管についても同様とする。</p> <p>2. 径φ100以上のVU管を接合する場合は、ゴム輪受口継手のものを使用し、径φ75以下は、接着受口継手を使用すること。</p> <p>3. 既設浄化槽の解体工事に当っては、下記の内容にて、施工すること。</p> <p>1) 油圧による静破砕機によるものとする。</p> <p>2) スラブ及び壁はGL-1.00m迄、解体のこと。</p> <p>3) 底版に、穴明け（10箇所）を行うこと。</p> <p>4) 各槽内の汚水、汚物を引抜き、消毒を行うこと。（※別途工事）</p> <p>4. 本工事における養生材は、下記の内容に基づいて、既存槽内に処分すること。</p> <p>1) 底版～GL-1.00m迄：全工事において発生するコンクリート廃材（6.7 m<sup>3</sup>）及びアスファルト廃材（12.4 m<sup>3</sup>）を充填のこと。</p> <p>2) 地表面 1.00m（余盛 0.20m）：真砂土埋戻しとする。</p>
完成図書	<p>1. A4版竣工図、竣工写真：製本；1部 工事写真一式；1部</p> <p>2. 竣工図マイクロ写真（ファイル綴）一式</p>
	<p>5. 産業廃棄物の処理については、「廃棄物の処理及び清掃に関する法律」を遵守し、書面による三者契約を行い、処理過程の記録写真とマニフェスト伝票を提出すること。</p> <p>6. 既存構造物の破損並びに植樹の折損等損傷を与えた場合は請負業者の責任において処理すること。</p> <p>7. 工事期間中、汚水、雑排水の切替時は、水中ポンプ使用のこと。</p> <p>8. 本工事施工に際し、工事期間中工事箇所への立入禁止徹底等、団地入居者に対する安全面に対する処置及び掘削箇所の土留並びに、解体箇所での使用機器の操作等、作業に対する安全面も充分留意し、事故なき様施工すること。</p> <p>＜交通及び安全管理員について＞</p> <p>1. 本工事期間中、下記の内容にて2名の交通及び安全管理員を常駐させ、団地入居者並びに一般車等の安全に留意する様努めること。</p> <p>1) 団地入居者等に対する工事作業場所への立入禁止注意の呼びかけ並びに車両通行、歩行時の安全誘導。</p> <p>2) 団地への工事車両等の出入りの際の安全誘導。</p> <p>3) 工事作業場所での安全確認（特に重機使用及び道路等掘削作業時）</p> <p>＜関係官庁及び関係会社＞</p> <p>関係官庁 堺市建設局下水道部下水道総務課</p> <p>関係会社 大阪ガス南部供給部設備保全チーム 設備サービスグループ</p> <p>＜資材指定メーカー＞</p> <p>1) 硬質塩化ビニル管（VU管、VP管）及び継手類（JIS K6741） 積水化学工業（株） 同等品以上</p> <p>2) 組立式人孔 羽田ヒューム管（株） 同等品以上</p>



工事名	浜寺東団地屋外排水管改修工事		
図種	特記仕様書		
縮尺	平成 年 月 日		
図	全	11	No. 1
表	枚	1	
大阪府住宅供給公社 賃貸事業部・住宅保全課			

撤去・復旧工平面図 S=1/250



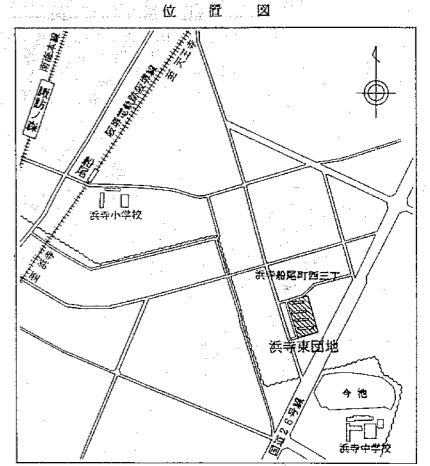
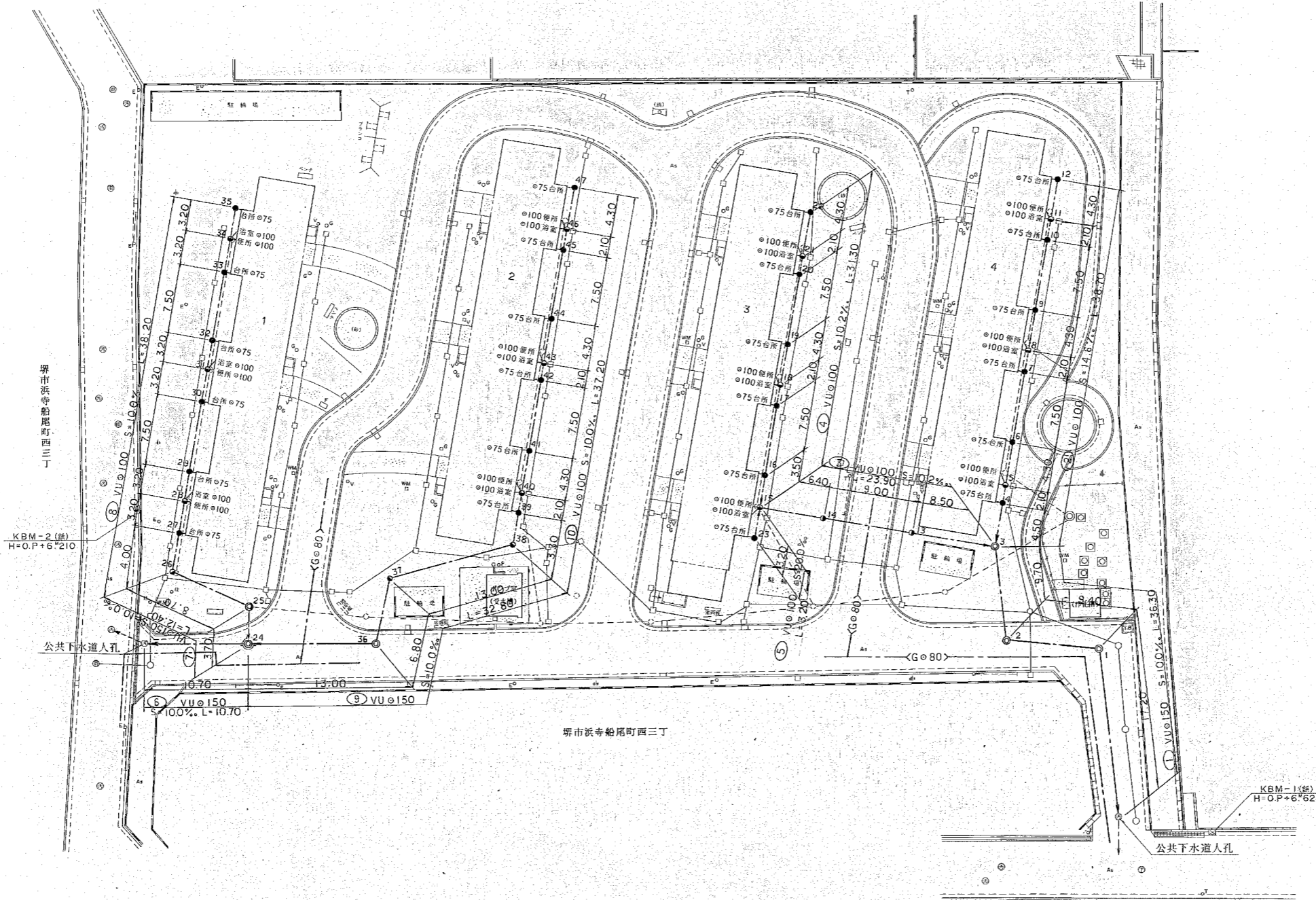
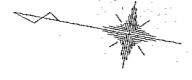
凡 例

図面番号	記号	名称
B-1	[Symbol]	舗装撤去・復旧
	[Symbol]	既設管撤去
C-2	[Symbol]	既設管閉塞
C-1	[Symbol]	既設樹撤去(全体)
C-2	[Symbol]	既設樹撤去(上部)
B-2	[Symbol]	L型側溝撤去・復旧
	[Symbol]	樹木撤去

竣工図

工事名	浜寺東団地屋外排水管改修工事		
図種	撤去・復旧工平面図		
縮尺	1/250	平成	年月日
課	係	担当	全 No.
長	長	係	11 2
大阪府住宅供給公社 賃貸事業部・住宅保全課			

排水計画平面図 S=1/250



凡 例		
図面番号	記号	名称
A-5	——	新設污水管
	——	既設管
A-1	⊙	組立式0号人孔
A-2	⊙	組立式0号人孔(副管付)
A-3	●	污水掛1型
A-4	●	污水掛2型
	○	撤去掛
	---	附塞管
	○ □	既設掛

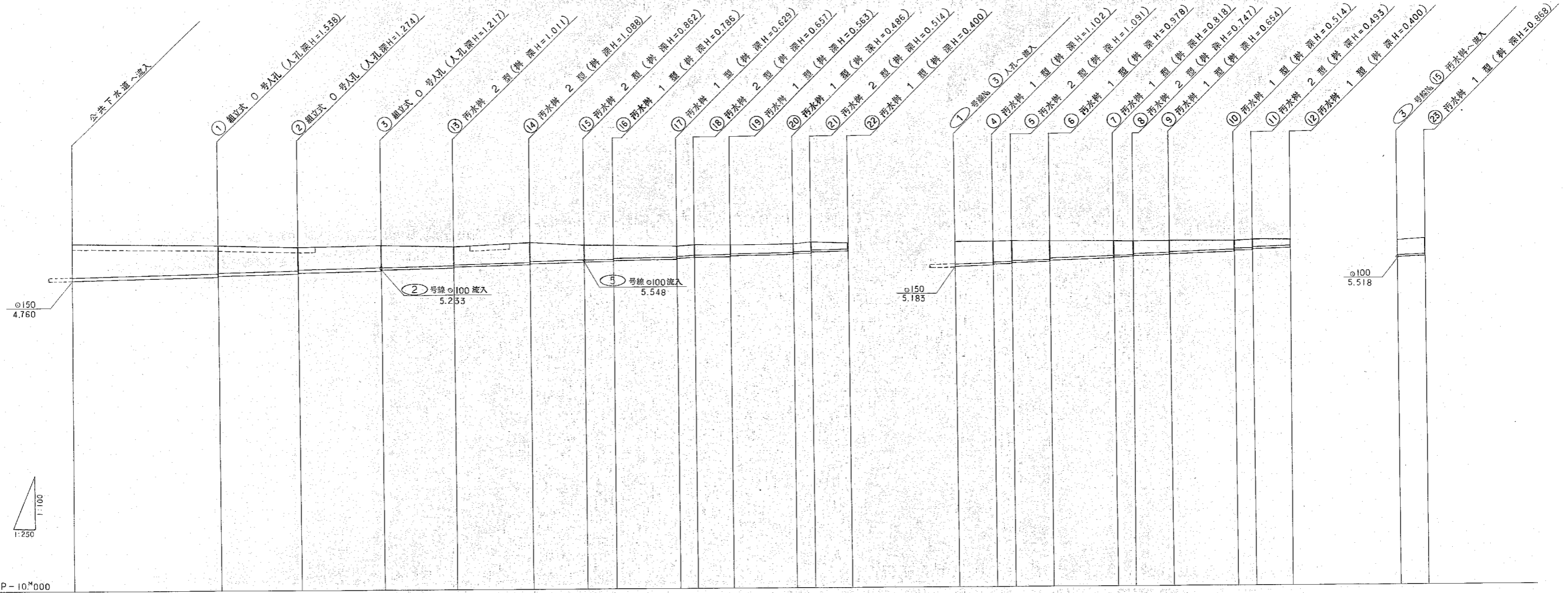


工事名	浜寺東団地屋外排水管改修工事		
図種	排水計画平面図		
縮尺	1/250	平成	年月日
課長	担当	係長	11 3
大阪府住宅供給公社 賃貸事業部・住宅保全課			



汚水排水縦断図-1

タテ 1/100  
ヨコ 1/250



号線 管径	① VUφ150				③ VUφ100				④ VUφ100				② VUφ100				⑤ VUφ100				
	17.20	9.40	9.70	8.50	9.00	6.40	3.50	7.50	2.10	4.30	7.50	2.10	4.30	7.50	2.10	4.30	3.20				
延長	36.30				23.90				31.30				38.70				3.20				
勾配	10.0%				10.2%				10.2%				14.6%				20.0%				
土被り	1.632	1.380 1.350	1.116 1.086	1.059 1.060	0.904 0.883	0.981 0.961	0.755 0.735	0.679 0.659	0.522 0.502 0.550 0.530	0.456 0.436	0.379 0.359	0.407 0.387	0.253	1.050	0.995	0.711 0.681	0.407 0.377 0.366 0.356	0.725			
掘削深	1.897	1.645 1.615	1.381 1.351	1.324 1.274	1.116 1.097	1.195 1.175	0.969 0.949	0.893 0.873	0.736 0.716 0.764 0.744	0.670 0.650	0.593 0.573	0.621 0.601	0.507	1.274	1.209	0.925 0.895	0.621 0.591 0.600 0.570	0.839			
地盤高	6.55	6.47	6.33	6.40	6.33	6.52	6.36	6.36	6.30 6.37	6.34	6.36 6.43	6.38	6.38	6.40	6.43	6.41	6.44 6.44	6.38			
管底高(計画)	4.760 4.760	4.932 4.962	5.056 5.086	5.183 5.233	5.319 5.340	5.432 5.452	5.518 5.538	5.574 5.594	5.671 5.691 5.713 5.733	5.777 5.797	5.874 5.894	5.916 5.936	5.950	5.183 5.255	5.298 5.328 5.359	5.592 5.622 5.653	5.746 5.776	5.886 5.916 5.947 5.977	5.518 5.548		
追加距離	0.00	17.20	26.60	36.30	44.80	53.80	60.20	63.70	71.20 73.30	77.60	85.10	87.20	91.50	0.00	4.50 6.60	10.90	18.40 20.50	24.80	32.30 34.40	38.70	0.00 3.20

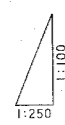
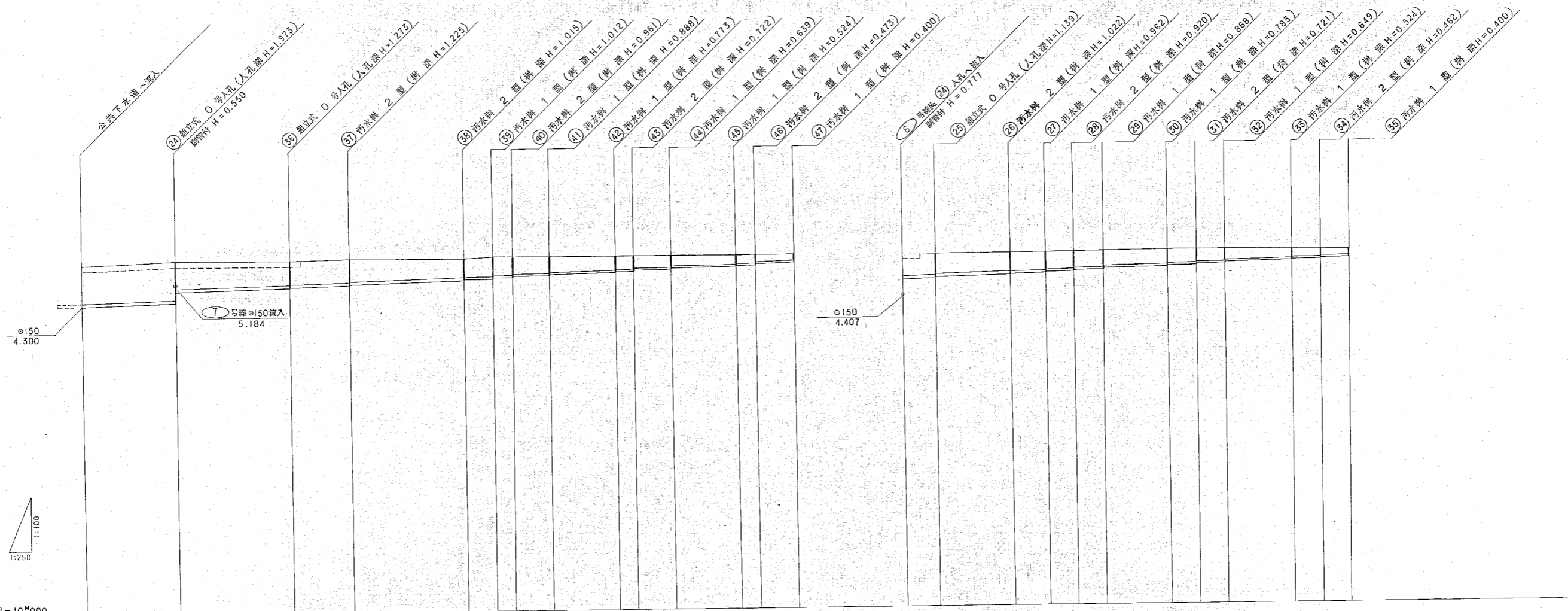
※人孔及び併部での管底差は、2cm以上を確保すること。

工事名	浜寺東団地屋外排水管改修工事				
図種	汚水排水縦断図-1				
縮尺	タテ 1/100	ヨコ 1/250	平成	年	月
課長	担当	係長	会	11	No. 4
大阪府住宅供給公社 賃貸事業部・住宅保全課					



汚水排水縦断面図-2

タテ 1/100  
ヨコ 1/250



D.L = O.P - 10\*000

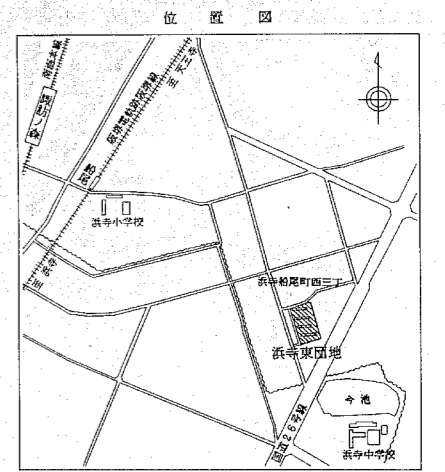
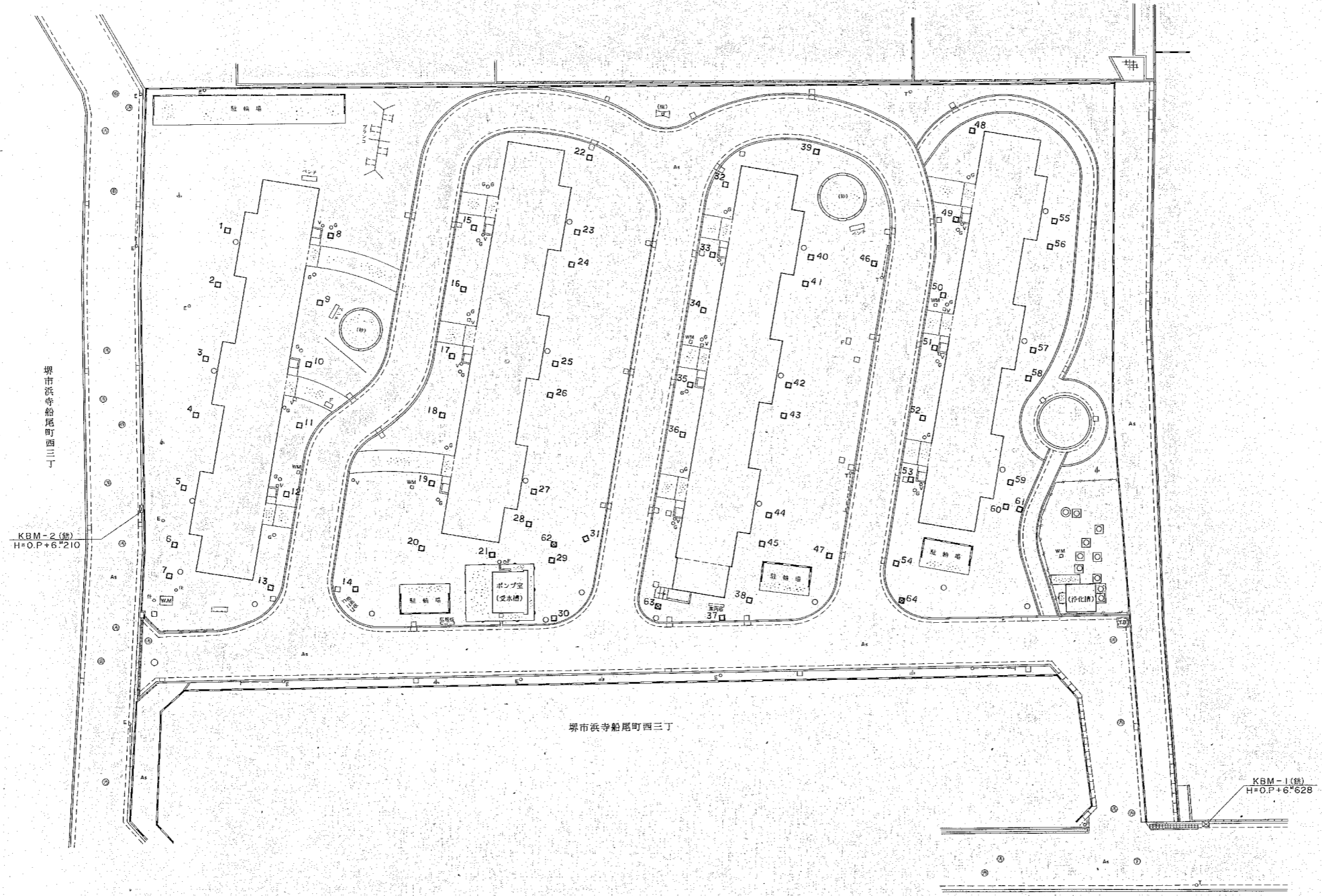
号線	6				9				10				7				8									
	VUφ150				VUφ150				VUφ100				VUφ150				VUφ100									
管径	10.70				13.00				3.30 2.10 4.30 7.50				3.70 8.70				4.00 3.20 3.20 7.50									
人孔管距離	10.70				32.80				37.50				12.40				38.20									
延長	10.70				32.80				37.50				12.40				38.20									
勾配	10.0%				10.0%				10.0%				10.0%				10.0%									
土被り	732	815	1265	1115	1085	887	898	856	857	856	857	856	857	856	857	856	857	856	857							
掘削深	1.997	2.080	1.530	1.580	1.550	1.122	1.072	0.880	0.887	0.880	0.887	0.880	0.887	0.880	0.887	0.880	0.887	0.880	0.887							
地盤高	6.19	6.38	6.38	6.36	6.41	6.36	6.44	6.43	6.42	6.43	6.43	6.43	6.43	6.41	6.41	6.41	6.41	6.41	6.41							
管底高(計画)	4.300 4.300	4.407 4.557	4.557	5.087 5.117	5.185 5.215	5.345 5.395	5.428 5.458	5.657 5.687	5.657 5.687	5.657 5.687	5.657 5.687	5.657 5.687	5.657 5.687	5.657 5.687	5.657 5.687	5.657 5.687	5.657 5.687	5.657 5.687	5.657 5.687							
追加距離	0.00	10.70	23.70	30.50	43.50	46.80	48.90	53.20	60.70	62.80	67.10	74.60	76.70	81.00	0.00	3.70	12.40	16.40	19.60	22.80	30.30	33.50	36.70	44.20	47.40	50.60

※人孔及び側部での管底差は、2cm 以上を確保すること。

工事名	浜寺東団地屋外排水管改修工事		
図種	汚水排水縦断面図-2		
縮尺	タテ 1/100	ヨコ 1/250	平成 年 月 日
図長	11	5	枚
大阪府住宅供給公社 賃貸事業部・住宅保全課			



雨水樹蓋取替平面図 S=1/250



凡 例

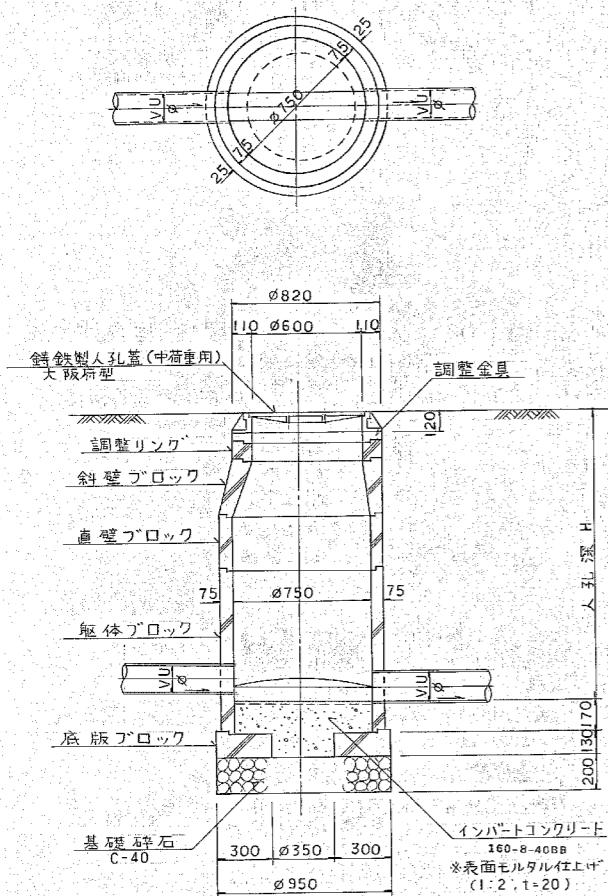
図面番号	記号	種別	箇所数
B-3	1□	I 型	61
	62□	II 型	3

※既設コンクリート蓋は、すべて浄化槽内処分とする。

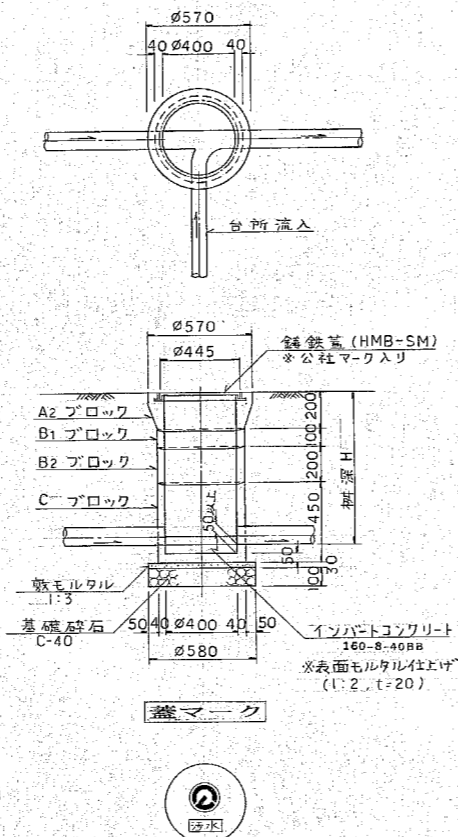


工事名	浜寺東団地屋外排水管改修工事		
図種	雨水樹蓋取替平面図		
縮尺	1/250	平成	年月日
調	図	係	担当
長	主任	係	長
No. 11		No. 6	
大阪府住宅供給公社 賃貸事業部・住宅保全課			

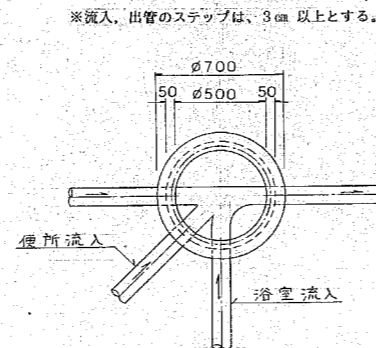
A-1 組立式O号人孔 S=1/20



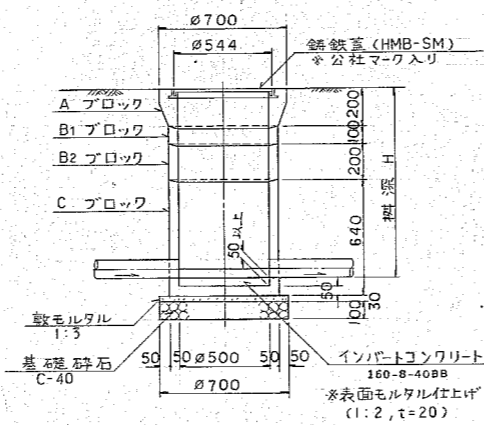
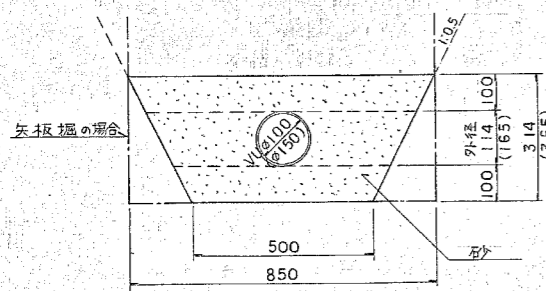
A-3 汚水樹1型 S=1/20



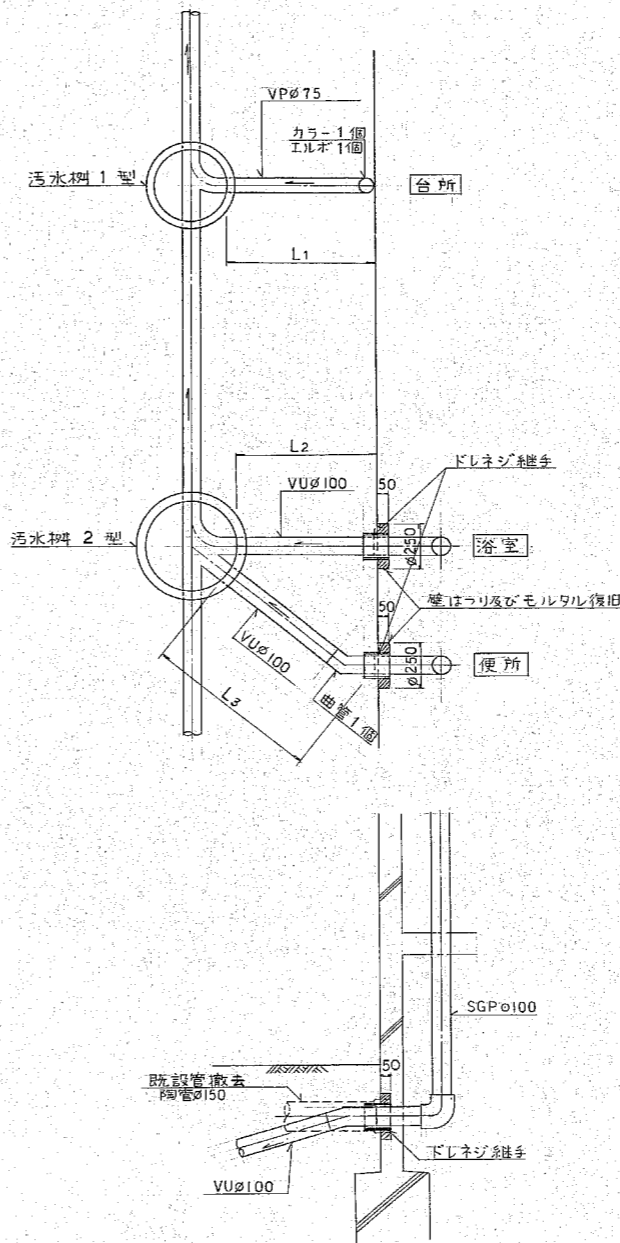
A-4 汚水樹2型 S=1/20



A-5 管基礎工 S=1/10

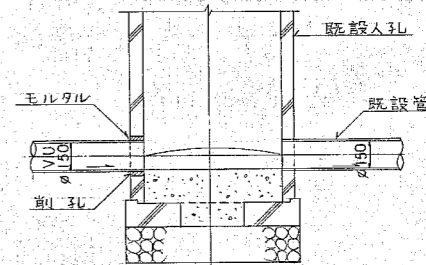


排水管接続要領図 S=1/20

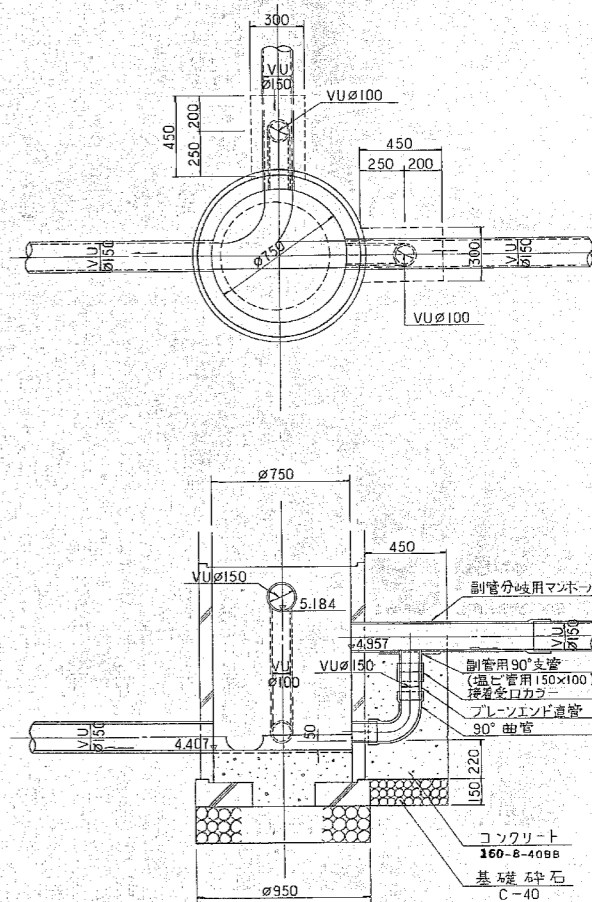


標号	L1	L2	L3
1	0.50	0.45	0.80
2	0.50	0.45	0.80
3	0.50	0.45	0.80
4	0.50	0.45	0.80

公共下水道人孔取付工 S=1/20



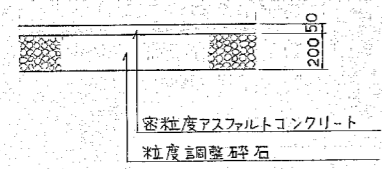
A-2 組立式O号人孔(副管付) S=1/20



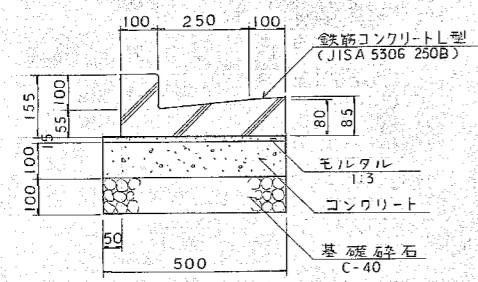
竣工

工事名	浜寺東団地屋外排水管改修工事		
図種	詳	細	図-1
縮尺	図示	平成	年月日
図	11	No.	7
表	大阪府住宅供給公社 賃貸事業部・住宅保全課		

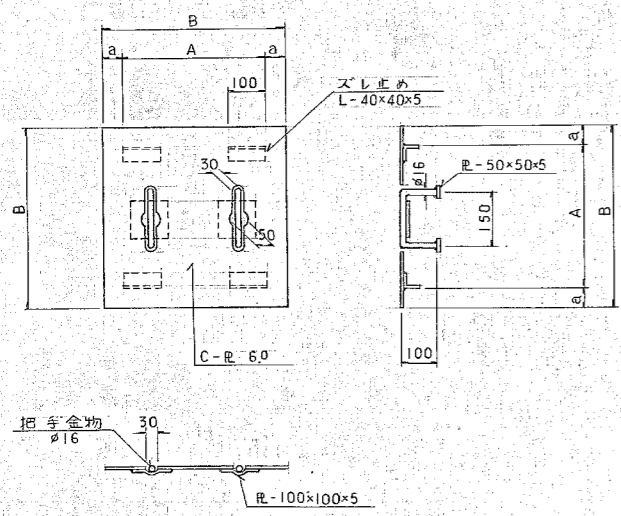
B-1 舗装復旧工 S = 1/20



B-2 L型側溝 S = 1/10



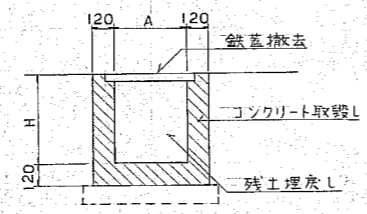
B-3 新設鉄板蓋 S = 1/10



種別	A	a	B
I型	380	60	500
II型	430	60	550

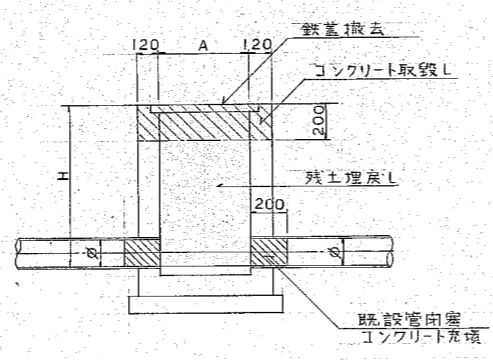
※ 溶融亜鉛メッキ仕上

C-1 既設樹撤去工(全体) S = 1/20



樹番号	A	H	樹番号	A	H
1	φ400	400	8	400□	710
2	φ400	570	9	φ400	460
3	φ400	560	10	φ400	500
4	φ400	600	11	φ400	850
5	400□	590	12	φ500	580
6	φ400	410	13	φ500	640
7	φ400	650	14	φ500	810

C-2 既設樹撤去工(上部) S = 1/20

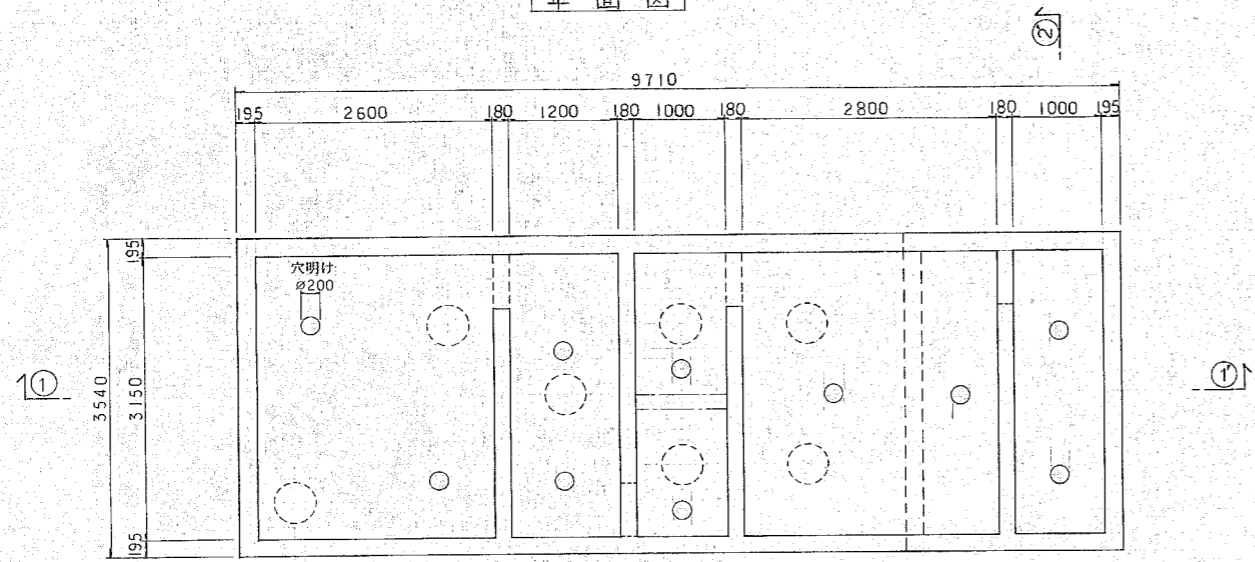


樹番号	A	H
15	φ450	680
16	φ500	900
17	360□	900
18	450□	850
19	φ600	1200
20	500□	1390

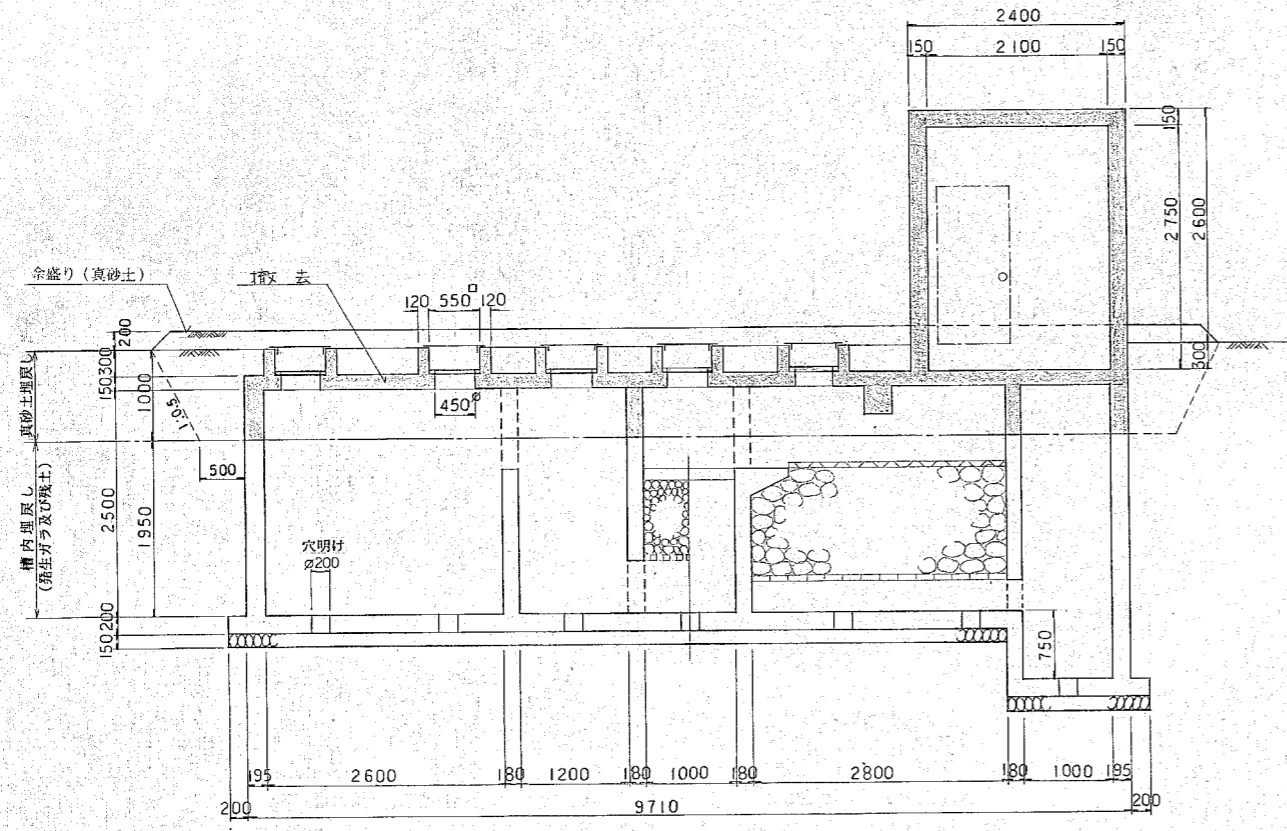


工事名	浜寺東団地屋外排水管改修工事		
図種	詳細	図	2
縮尺	図示	平成	年月日
図	表	全	No. 8
長	大阪府住宅供給公社 賃貸事業部・住宅保全課	11	枚

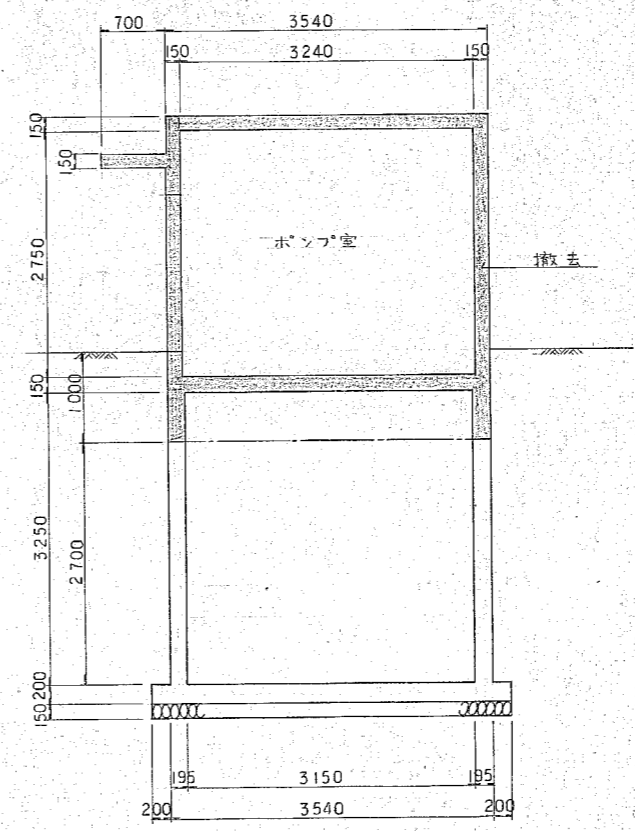
平面図



①-①



②-②

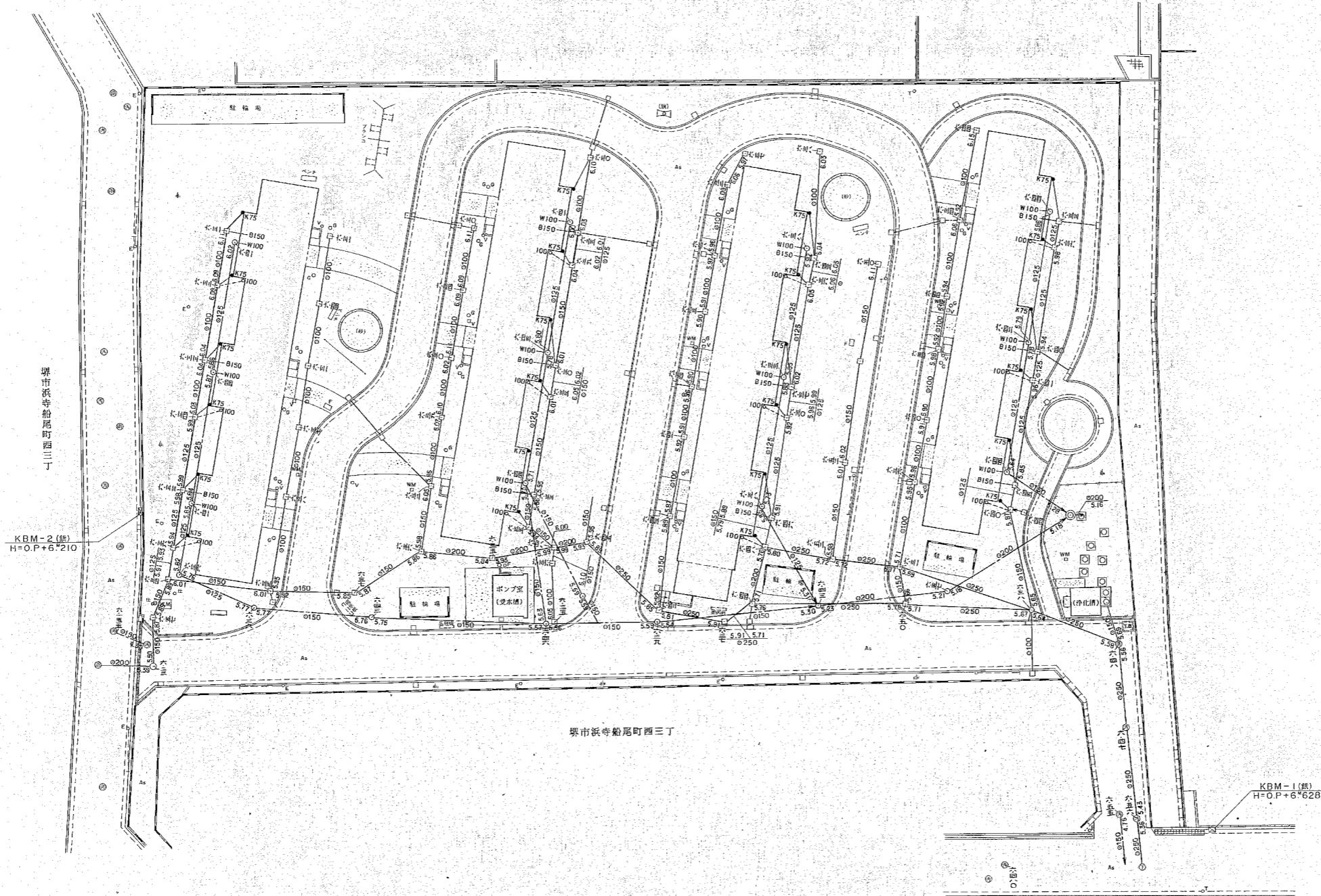
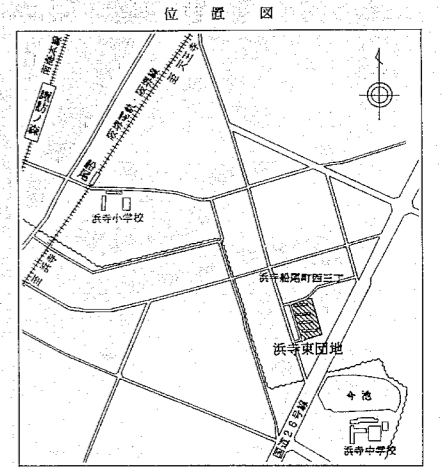


注 1) 各槽毎 2ヶ所(計10ヶ所) 底版に水抜き用穴明けの上、埋戻すこと。

竣工図

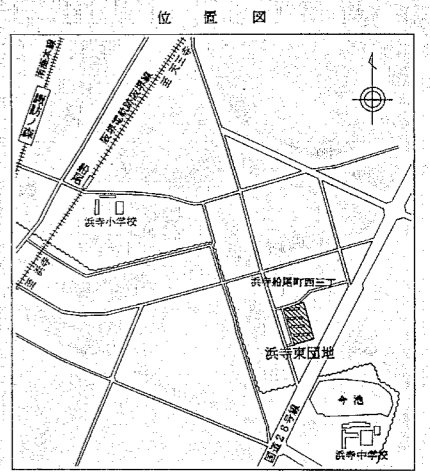
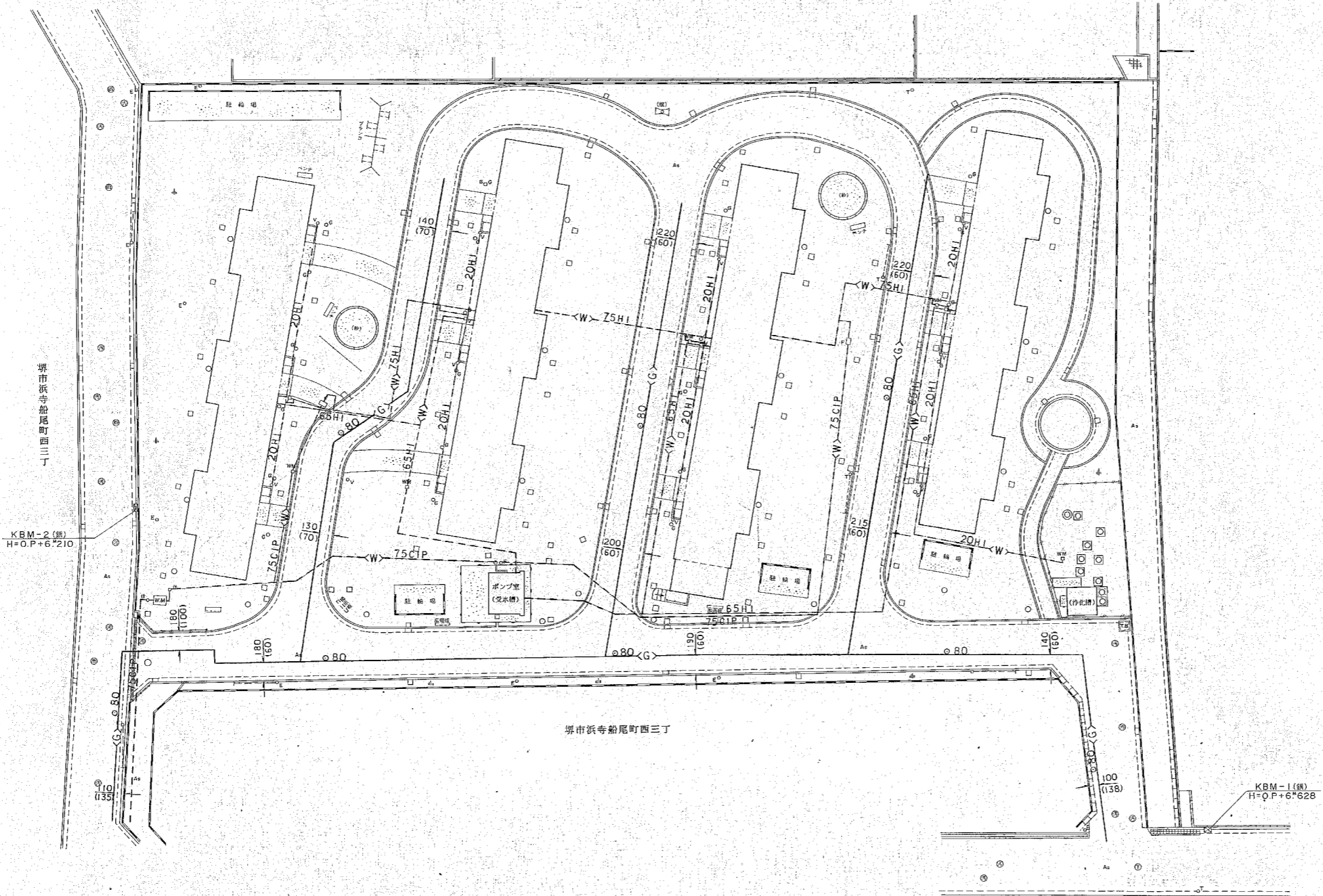
工事名	浜寺東団地屋外排水管改修工事			
図種	浄化槽撤去要領図			
縮尺	S=1/40		平成	年月日
図	設計	監査	全 11 枚	No. 9
長	撤去	長	枚	
大阪府住宅供給公社 賃貸事業部・住宅保全課				

現況調査図 S=1/250



工事名	浜寺東団地園外排水管改修工事		
図種	現況調査図		
縮尺	1/250	平成	年月日
課長	課長	係長	担当
			全 11 枚 No. 10
大阪府住宅供給公社 賃貸事業部・住宅保全課			

地下埋設物調査図 S=1/250



工事名	浜寺東団地屋外排水管改修工事				
図種	地下埋設物調査図				
縮尺	1/250	平成	年	月	日
課長	課長補佐	係長	担当者	全 11 枚	No. 11
大阪府住宅供給公社 賃貸事業部・住宅保全課					