

2019年4月11日  
大阪府住宅供給公社

## 若者・新婚世帯向け デザイン性の高い団地リノベ

### 応募倍率 11 倍を記録した『ニコイチ』&フレックスな空間の『リノベ 55』

#### 4月20日、21日 現地オープンルーム開催！ in 寝屋川市、吹田市

大阪府内で賃貸住宅の提供などの事業を行う大阪府住宅供給公社（本社：大阪府中央区、理事長：堤 勇二、以下、公社）は、香里三井団地・香里三井 B 団地（寝屋川市）で隣り合わせの 2 戸を 1 戸に繋げる団地リノベーション『ニコイチ』と、千里山田西団地（吹田市）で各自のライフスタイルに適した間取りに自由に變更できることをコンセプトにした団地リノベーション『リノベ 55』の現地オープンルーム・入居申込受付会を 4 月 20 日（土）、21 日（日）に開催します。



▲『ニコイチ』香里三井 B 団地の間取り



▲『リノベ 55』千里山田西団地の住戸内

### ■ 団地リノベーションの実施背景

公社では子育て世帯などの若年世帯の誘引によって団地を活性化することを目的に、建築家などへデザイン性の高い住戸プランを広く募集することで、創意工夫に満ちた団地リノベーションを 2015 年度から供給しています。

### ■ 『ニコイチ』とは？

隣り合う 2 つの住戸を 1 つに繋ぎ合わせ、既存の間取りから 90 m<sup>2</sup>という広々空間として大きく形を変えたプランにリノベーションする公社独自の取組みです。日本各地で顕在化してきている高齢化や人口減少といった社会課題を好転させるポテンシャルがあることが高く評価され、**2017 年度グッドデザイン賞を受賞**しました。2017 年度に茶山台団地（堺市南区）で実施した『ニコイチ』は最高応募倍率 11 倍を記録するほどの人気を得ています。

※『ニコイチ』は商標登録しています。

### ■ 『リノベ 55』とは？

部屋全体をフレックスな空間として捉えた新しいリノベーションで、2018 年度に初めて千里山田西団地（吹田市）で実施しました。床下収納を備えた小上り部分である『シマ』がポイントで、多様なライフスタイルに対応できるよう、カーテンで空間を仕切ること、子供部屋や寝室としてフレキシブルに活用できます。

## ■現地オープンルーム・入居申込受付会の概要

### ①『ニコイチ』（香里三井団地、香里三井 B 団地）

日時	2019年4月20日（土）、4月21日（日） 10時00分～15時00分（最終受付14時30分）
受付場所	寝屋川市三井が丘1丁目9番 香里三井 B 団地集会所
交通	京阪本線「香里園」駅からバス約12分 「三井団地」バス停下車徒歩約1分
駐車場	団地内の駐車スペース有（無料、数に限りあり）



香里三井 B 団地 アクセス地図

### ②『リノベ55』（千里山田西団地）

日時	2019年4月20日（土）、4月21日（日） 10時00分～15時00分（最終受付14時30分）
受付場所	大阪府吹田市山田西1丁目23番 千里山田西団地 11棟104号室
交通	①阪急千里線「南千里」駅からバス約7分 「亥ノ子谷」バス停下車徒歩約7分 ②北大阪急行「桃山台」駅からバス約13分 「亥ノ子谷」バス停下車徒歩約7分
駐車場	なし（公共交通機関もしくは近隣の有料コインパーキングをご利用ください。）



千里山田西団地 アクセス地図

※見学の事前予約は不要です。

※募集住戸の入居申込は随時先着順で行っているため、見学した住戸が申込済の場合があります。

申込条件や空き状況等については下記までお問い合わせ下さい。

大阪府住宅供給公社 住宅経営課 団地再生グループ Tel：06-6203-5534（担当：有原、豊嶋）

## ■香里三井団地概要

所在地	： 寝屋川市三井が丘1丁目1番 他
総戸数	： 336戸
構造	： 鉄筋コンクリート造5階建
入居開始	： 1969年（昭和44年）2月
交通	： 京阪本線「香里園」駅からバス約12分 「三井団地」バス停下車徒歩約1分



香里三井団地 外観

## ■香里三井 B 団地概要

所在地	： 寝屋川市三井が丘1丁目9番 他
総戸数	： 254戸
構造	： 鉄筋コンクリート造5階建
入居開始	： 1969年（昭和44年）8月
交通	： 京阪本線「香里園」駅からバス約12分 「三井団地」バス停下車徒歩約1分



香里三井 B 団地 外観

## ■千里山田西団地の概要

- 所在地 : 吹田市山田西1丁目23番  
総戸数 : 356戸  
構造 : 鉄骨鉄筋コンクリート造 11～14階建  
管理開始 : 1979年(昭和54年)3月  
交通 : ①阪急千里線「南千里」駅からバス約7分  
「亥ノ子谷」バス停下車徒歩約7分  
②北大阪急行「桃山台」駅からバス約13分  
「亥ノ子谷」バス停下車徒歩約7分



千里山田西団地 外観

## ◆大阪府住宅供給公社概要

- 代表者 : 理事長 堤 勇二  
所在地 : 大阪市中央区今橋2丁目3番21号  
設立 : 1965年11月  
事業内容 : 賃貸住宅の管理事業、宅地管理事業、府営住宅の指定管理業務等  
基本金 : 3,100万円(全額大阪府出資)  
URL : <https://www.osaka-kousha.or.jp/>

※本資料はインターネットプレス配信サービス「PRTIMES」、大阪府政記者会、大阪建設記者クラブ、吹田日刊記者クラブに配布しています。

### 【報道関係者様からのお問い合わせ先】

大阪府住宅供給公社 総務企画部 企画室 経営企画課  
広報戦略グループ 担当：田中・小原（おはら）  
Tel：06-6203-5450 携帯：070-4561-3634 FAX：06-6203-7184  
E-mail：kikaku5450@osaka-kousha.or.jp

## オープンルームを開催する住戸の紹介

### ■『ニコイチ』（香里三井団地）

設計・施工・あっせん：星田逸郎・杉山工務店・アミティス共同企業体

#### ①「ひろえんのいえ」

南の部屋群を全てつなげ間口一杯に居間や台所の公室を配置しました。寝室は北側に二カ所。バルコニーにも床材が敷かれ、両側が土間を介して一体のひろえんとなる。これがひろえんの家のコンセプトハウスとなっています。



間取り：2LDK (89.16 m<sup>2</sup>)  
 家賃：71,000 円  
 部屋番号：17 棟 405 号室

#### ②「ゆとり寝室のいえ」

居間とDKをそれぞれ9帖程度確保し、残りの寝室をたっぷり2室ワンセットとして(10帖以上あり)、書斎や趣味の部屋、赤ちゃん室など付きのゆとりの寝室となります。これが両側に2箇所あるので個室がとてもリッチないえとなります。



間取り：4LDK (89.16 m<sup>2</sup>)  
 家賃：66,000 円  
 部屋番号：18 棟 109 号室

### ■『ニコイチ』（香里三井 B 団地）

設計・施工・あっせん：星田逸郎・杉山工務店・アミティス共同企業体

#### ③「昼と夜のいえ」

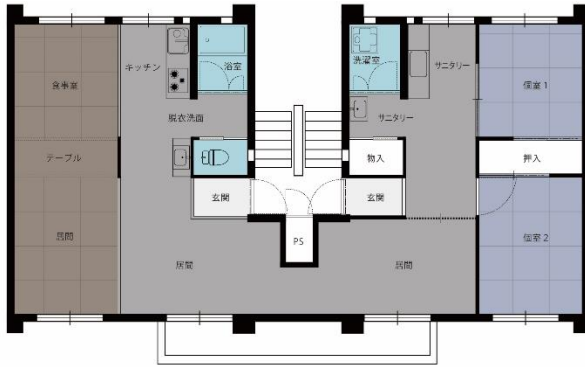
居間や台所など皆の空間と、寝室などの個室空間が、すなわち昼と夜の空間を左右で分けた考え方です。右の寝室は二つですがサブリビングもあり、左は茶の間や育児室も可能な広い構成となっています。元和室の形質を利用してソフトパネル床の空間を茶の間や床座リビングにした柔らかい空間です。



間取り：3LDK (89.96 m<sup>2</sup>)  
 家賃：75,000 円  
 部屋番号：25 棟 207 号室

④「板間SOHOのいえ」

左側に公室エリアを集め、ブラックステインを塗ったラージ合板の床というシックなデザインです。押入を引き算に加工して皆の集まるテーブルにしています。これも同じ塗装にし、全体が一体のデザインです。



間取り : 2LDK (89.96 m<sup>2</sup>)  
 家賃 : 75,000 円  
 部屋番号 : 23 棟 107 号室



▲『ニコイチ』住戸内写真

■『リノベ55』（千里山田西団地）

設計・施工・あっせん 「三友建設・野副晋平建築設計事務所・建築家不動産・nmstudio」共同企業体  
 間取り 2LDK フレックス（2タイプ）、1LDK フレックス（1タイプ）  
 家賃 66,000 円  
 住戸専有面積 55.67 m<sup>2</sup>

○「リノベ55」のコンセプト

高経年の団地は、戦後急速に普及したダイニング、キッチンと個々の部屋を組み合わせた「DK 型」の間取りがほとんどを占めています。しかしながら、従来型の間取りでは、ライフスタイルが多様化する現代の暮らしに対応できていないのではと考えました。新しい間取りの名称は「2LDK フレックス」および「1LDK フレックス」。

住まう人が自ら、各自のライフスタイルに適した間取りに自由に変えていただくことをコンセプトにした、これまでにない全く新しい間取りプランです。

Type-A1 2LDK フレックス（11 棟 104 号室）



Type-A2 2LDK フレックス（11 棟 706 号室）



Type-B1 1LDK フレックス (11 棟 707 号室)



▲『リノベ55』住戸内写真

— 以上 —