

2018年11月14日

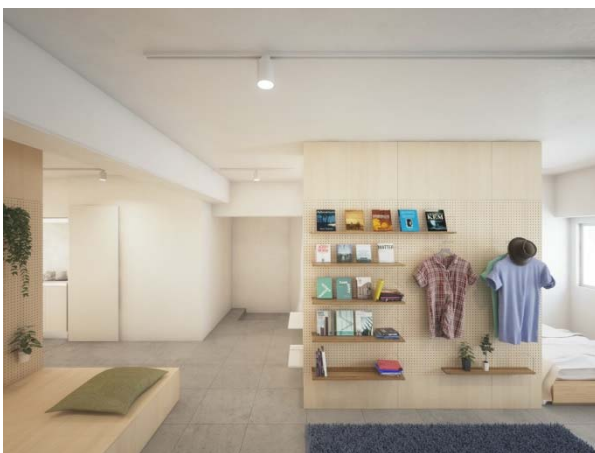
大阪府住宅供給公社

これまでの団地のDKタイプとは全く異なる 革新的なリノベーションプランが新登場！

『リノベ55』～2LDK フレックス・1LDK フレックス～

11月20日（火）から千里山田西団地（吹田市）で入居者募集開始！

大阪府内で賃貸住宅の管理運営などの事業を行う大阪府住宅供給公社（本社：大阪府中央区、理事長：堤 勇二）は、若年夫婦や若年単身者の誘引を目的に、公募による民間事業者によって設計されたデザイン性の高い55㎡のリノベーションプラン『リノベ55』の4プラン10戸を、千里山田西団地（吹田市）で初めて11月20日（火）から先着順で入居者募集を開始します。



室内のイメージパース

■入居者募集概要

募集戸数 : 10戸

家賃・共益費 : 66,000円・1,900円

住戸専有面積 : 55.67㎡

申込受付 : 11月20日（火）午前10時～（先着順で受付）

※申込み・お問合せは、次の事業者にて電話またはメールで受付します。

・株式会社建築家不動産 (<http://kenchikukahudosan.com/>)

Tel : 0798-75-0708 (担当：久山(くやま)) Mail : kuyama@kenchikukahudosan.com

入居開始 : 2019年1月下旬頃～

■『リノベ55』のコンセプト

これまでの住宅の間取りは、戦後急速に普及したダイニング、キッチンと個々の部屋を組み合わせた「DK型」がほとんどを占めています。

しかしながら、従来型の間取りプランでは、生活スタイルや働き方、家族のあり方などが多様化する現代型の暮らしには対応できないのではと考えました。

新しい間取りタイプの名称は「2LDK フレックス」および「1LDK フレックス」。

家族構成やライフステージによって、入居者様自身で、適した間取りに自由に変えていただくことをコンセプトにした、これまでにない全く新しい間取りプランです。

間取り：2LDK フレックス 募集戸数：3戸



間取り：2LDK フレックス 募集戸数：2戸



間取り：1LDK フレックス 募集戸数：3戸



間取り：1LDK フレックス 募集戸数：2戸



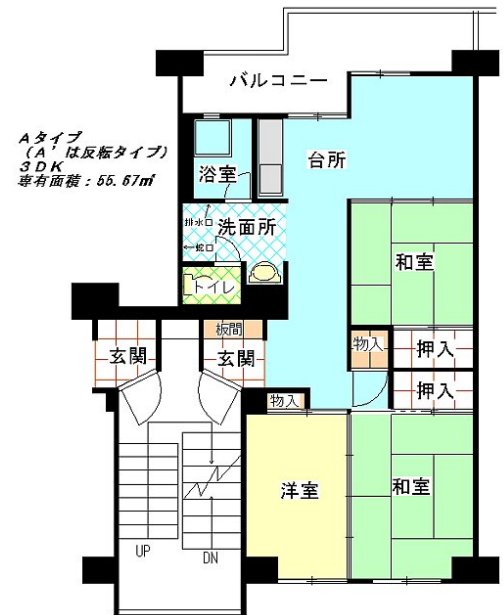
設計・施工・あっせん：「三友建設・野副晋平建築設計事務所・建築家不動産・nmstudio」共同企業体

■「千里山田西団地」の概要

- 所在地：吹田市山田西1丁目23番
- 総戸数：356戸
- 構造：鉄骨鉄筋コンクリート造 11～14階建
- 住戸専有面積：55.67m²
- 入居開始：1979年（昭和54年）3月
- 交通：阪急千里線「南千里」駅よりバス約7分
「亥ノ子谷」バス停より徒歩約7分
北大阪急行「桃山台」駅よりバス約13分
「亥ノ子谷」バス停より徒歩約7分



外観



現状の間取り図（3DKタイプ）

◆会社概要

商号 : 大阪府住宅供給公社
代表者 : 理事長 堤 勇二
所在地 : 大阪府中央区今橋 2 丁目 3 番 21 号
設立 : 1965 年 11 月
事業内容 : 賃貸住宅の管理事業、宅地管理事業、府営住宅の指定管理業務等
基本金 : 3,100 万円 (全額大阪府出資)
公式 WEB サイト : <https://www.osaka-kousha.or.jp>

本資料はプレスリリース配信サービス「PR TIMES」、大阪府政記者会、吹田市政記者クラブ、大阪建設記者クラブへ配布しています。

【本プレスリリースに関するお問い合わせ先】

大阪府住宅供給公社 総務企画部 企画室 経営企画課

企画戦略・広報グループ 担当：笹井（ささい）・小原（おはら）

Tel : 06-6203-5450 FAX : 06-6203-7184 E-mail : kikaku5450@osaka-kousha.or.jp