

2023年9月4日  
大阪府住宅供給公社

## DIYの講師・材料・道具が全てついてくる賃貸住宅プラン 「つくろう家 Basic レクチャー」入居者の通年募集開始！ ～ 対象住戸でいつでもレクチャープランを利用可能～

大阪府内において公社賃貸住宅 SMALIO（スマリオ）を提供する大阪府住宅供給公社(本社：大阪市中  
央区、理事長：山本 譲、「以下、公社」)は、DIY の魅力で団地らしさを活かした新たな暮らしを提案するため、  
香里三井団地(寝屋川市)と牧野・B 団地(枚方市)において、入居者自身が複数の提携企業から DIY の講師  
を選び、プロの指導を受けながら DIY を楽しめるレクチャー付き住戸プラン『つくろう家Basicレクチャー』の通年募集  
を本日より開始します。



△過去のつくろう家 Basic レクチャープランの様子

△DIY によるペイントの Before・After

### ■つくろう家 Basic レクチャー（レクチャー付き DIY 住戸プラン）通年実施の背景

公社は、DIY に関心を持つ若年層を中心とした新規入居の促進を図るとともに、住まいに自分で手を入れ“愛着”  
を持って長く住んでいただくため、大阪府内の公社賃貸住宅スマリオで、管理している住戸の半数を超える約  
12,000 戸で室内の DIY の原状回復を免除しています。また、気軽に DIY を楽しめるよう、初心者でも比較的实施  
しやすい壁の塗装や壁紙貼り等をプロに教えてもらいながら DIY できる住戸プラン「つくろう家 Basic レクチャー」を  
戸数限定で提供してきました。

この度、DIY 届出書の提出が総計 2,000 件を超え、これまでのプラン利用者から好評を得ていることや、「魅力を感じ  
るコンセプト賃貸住宅」(※)の第 4 位が DIY 可能物件である等のニーズを受け、本日より香里三井団地と牧  
野・B 団地での『つくろう家(や)Basic(ベーシック)レクチャー』通年募集を開始しました。

(※)2021 年度 賃貸契約者動向調査/(株)リクルート調べ <https://suumo-research.com/>

### ■住戸も講師も選べる！自由度の高い DIY レクチャープラン

通年募集の対象である香里三井団地と牧野・B 団地では、室内の壁 3 面のペイントレクチャープランを募集します。  
対象の募集中の住戸であれば、新規入居者の希望に合わせて本プランを利用可能です。本プランでは、選んだ講師  
のショールームで打ち合わせを行うため、実際に塗料を確認しながら色を選ぶことができ、レクチャーの日程も DIY を行う  
入居者に合わせて予定を組むことができます。レクチャーによる経験を生かして、余った塗料や追加で購入した塗料で、  
本プランの場所だけでなく襖や他のまわりの壁等の塗装 DIY も実現できます。講師となる企業は現時点で裏面の 3  
社から選択可能で、提携企業の常時募集により、今後さらなる選択肢の充実を図っていきます。

<提携企業(講師)とプラン特色>

○(株)タカラ塗料

タカラ塗料オリジナルペイントは扱いやすさと耐久性に優れており、同社の調色師によるオーダーメイドカラーが特色で、イメージにぴったりと合うカラーを選べます。

○(株)AddWall

同社が大阪府内唯一の取扱店であり、300色×3種の質感から塗料を選べるオーストラリアの高級塗料「PORTER'S PAINTS」を使用します。

○(株)カザールホーム

流行りのくすみカラー、お手軽、匂いも少ない国内製造の3つの特徴を持った「パリの色」を表現するオリジナル水性塗料「夏水組ウォールペイント」を使用します。



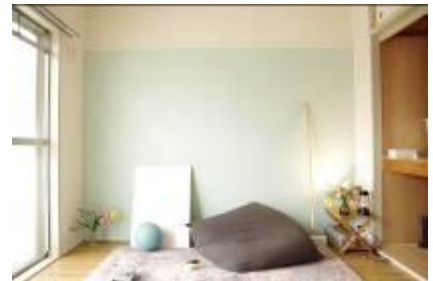
■募集概要

申込について：本日より通年募集

対象団地：香里三井団地と牧野・B団地の募集中の住戸

申込方法：下記ウェブサイトから申し込み

▽これまでの限定プランの様子やお申し込みについて、詳しくは下記ウェブサイトをご覧ください。



<https://www.osaka-kousha.or.jp/oph-search/topics/tsukurouya-smalio/special-plan/>



■香里三井団地 概要

所在地：寝屋川市三井が丘1丁1番

総戸数：336戸

構造：鉄筋コンクリート造 5階建

住戸面積：44.58㎡～89.16㎡

築年月：1969年2月

交通：京阪本線「香里園」駅  
下車バス12分



■牧野・B団地 概要

所在地：枚方市牧野北町6番

総戸数：210戸・170戸

構造：鉄筋コンクリート造 5階建

住戸面積：45.84㎡

築年月：1969年7月・1970年3月

交通：京阪本線「牧野」駅まで徒歩約7～10分

◆大阪府住宅供給公社 概要

代表者：理事長 山本 譲

所在地：大阪府中央区今橋2丁目3番21号

事業内容：公社賃貸住宅 SMALIO (スマリオ) 等の管理・運営事業

ウェブサイト：<https://www.osaka-kousha.or.jp/>



大阪府住宅供給公社は  
持続可能な開発目標  
(SDGs)を支援しています。

※本資料はインターネットプレス配信サービス「PRTIMES」、大阪府政記者会、枚方記者クラブに配布しています。

【報道関係者様からのお問い合わせ先】

大阪府住宅供給公社 総務企画部 経営戦略室 企画課 企画・広報グループ 担当：辻本、中山

Tel：06-6203-5450 携帯：070-4561-3634 FAX：06-6203-7184

E-mail：kikaku5450@osaka-kousha.or.jp