

4月にリニューアルして
落ち着いた雰囲気になりました♪
(推薦者：豊中団地 Y.Kさん)



時間と空間を楽しむ 純喫茶

阪急宝塚線、服部天神駅前で60年にわたって親しまれている「喫茶ピーコック」。移り変わる時代の中で、店舗のリニューアルはしてもコーヒーの提供方法などは変わらず、愛されている味を守り続けています。この春には、改装して近くで営業していたコーヒー豆の販売店（ピーコック2）を移設、店舗の一部を販売スペースに。定番のモーニングサービスのほか、牛すじを使った自家製ハヤシライスもおすすです。駅前にありながら、ゆったりとした時間が流れます。



喫茶で提供されるコーヒーは自家焙煎のブレンドのみ。酸味がなく深みのあるストロング系。

Shop Information



豊中団地から徒歩約10分

喫茶ピーコック

住所 豊中市服部元町 1-1-6
電話 06-6864-0317
営業時間 8:00～17:30 (L.O.17:00)
定休日 木曜・日曜、祝日
駐車場 なし (近隣にコインパーキングあり)

団地周辺のおすすめの お店を教えてください

添付の返信用はがきに好きな理由やエピソードなどをご記入の上、ご応募ください。採用された方1名にQUOカード2,000円分を進呈します(複数の場合は抽選となります)。

お住まいの困りごとは各エリアのスマリオセンターへ

▼ スマリオセンター 営業時間：9:00～17:45 (月～金) ※休業日：土曜・日曜・祝日・年末年始

公社賃貸スマリオ 北浜センター (旧北浜管理センター)

☎ 06-7669-9110 (各種申請関係) ☎ 06-7669-9111 (修繕関係)
☎ 06-6203-5857 (FAX) 〒541-0042 大阪市中央区今橋 2-3-21 藤浪ビル 2階

担当区域

大阪市、八尾市、東大阪市、守口市、枚方市、寝屋川市、大東市、門真市、交野市

公社賃貸スマリオ 千里センター (旧千里管理センター)

☎ 06-7670-0151 (各種申請関係) ☎ 06-7670-0152 (修繕関係)
☎ 06-6871-1062 (FAX) 〒560-0082 豊中市新千里東町 1-1-5 大阪モノレール千里中央ビル 4階

担当区域

豊中市、池田市、吹田市、高槻市、茨木市、箕面市、島本町

公社賃貸スマリオ 泉北センター (旧泉北ニュータウン管理センター)

☎ 072-343-0187 (各種申請関係) ☎ 072-343-0189 (修繕関係)
☎ 072-293-0332 (FAX) 〒590-0115 堺市南区茶山台 1-2-1 泉ヶ丘センタービル 2階

担当区域

堺市、高石市、泉大津市、岸和田市、貝塚市、熊取町、河内長野市

センターの営業時間外に、断水、漏水・浸水、火災その他、緊急を要する事故が発生した場合は、右記までご連絡ください。

夜間・休日「緊急連絡センター」☎・FAX 06-6203-6000

スマリオにお住まいのみなさまと会社をつなぐ

住まい×笑顔の暮らし

すまいる

2023
Summer
Vol.16
広報誌



CONTENTS

Photo：茶山台団地「16棟マルシェ」参加者の皆さん

- P1-2 16棟マルシェを開催
- P3-4 会社から大切なお知らせ
- P5 公社広報モニター募集
- P6 クロスワードパズル
- P7 会社ぐるめ散歩



第4回 // 今ココにいる人・モノ・場所が集まる1日 //

16棟マルシェを開催

in 茶山台団地

築50年を超える茶山台団地では、団地の魅力向上や地域のコミュニティ形成を目標に、さまざまな団地再生事業に取り組んでいます。1,000戸近い戸数を抱える大規模団地内には、惣菜屋さん「やまわけキッチン」や多世代交流スペース「茶山台としょかん」、誰でも気軽にDIYに挑戦できる「DIYのいえ」があります。この3つが中心となって始まった住民手づくりのイベント第4回「16棟マルシェ」が6月3日(土)に開催されました。

ブース出店

やまわけキッチン



ファンの多い「やまわけキッチン」のお弁当はワンコイン

泉北レモンの街ストーリー®



堺市南区で収穫される皮まで使える安心安全なレモン、泉北レモン®を使ったドリンクや綿あめは子どもたちに大人気♪

DIYのいえ

オリジナル作品づくりに奮闘!



ケアビューティスト



初めてのネイルにドキドキ☆ワクワク

まちかど保健室



気になる血圧の測定やロコモチェック!

バルーンアート

魔法のように形を変える風船にきぎ付け!



その他

茶山台としょかん(持ち寄りO縁マーケット)、桃山学院大学(茶山台昔の写真集めまし展)、出張オークカフェ(コーヒーと焼き菓子・ガーランド作り)、公社茶山台団地2丁1番2番子ども会(射的とおセロ)、みんなの保健室(ひたすら話を聞く・マッサージ)、公社茶山台団地自主防災組織(防災備品等の展示)、無印良品バンジョ店(涼しくなるアイテム販売)など、多彩な出店がありました。

マルシェステージ

歌謡曲、落語、紙芝居と歌って笑って楽しめるパフォーマンスが次々と登場。一緒に歌いながら手拍子、落語のオチに大爆笑、懐かしの紙芝居にほっこり…



キッチンカー

賞味期限10分のバナナジュースに、オムライス、かき氷など多彩なメニューが登場



みんながつながれる場所として「茶山台としょかん」を開き、ここで行っていたO縁マーケット※に集まったものをより多くの人にシェアするために、団地内で活動する人たちがブースを出店するミニマルシェとして2020年に第1回「16棟マルシェ」を開催しました。

コロナ禍ということもあり、外出のきっかけになると皆さんに喜んでいただけました。その後、夏祭りなど地域や学校のイベントが中止になる中、子どもたちも楽しめるブースを設けるなど、より多くの人を楽しめるように工夫を重ね、今年はキッチンカーや無印良品など、団地外からも出店していただきました。当日はメディアの取材もあったため、後日テレビで放送された際に、皆で思い出しながら盛り上がりました。イベントを通して顔見知りが増えたり、外出のきっかけになったり、団地にもっとたくさんのつながりが生まれるといいと思います。

茶山台16棟マルシェ実行委員会 湯川まゆみさん



※O縁マーケット

茶山台団地で定期的開催している、自分は使わなくなったけど、まだ使えるものを、お金を介さずに使ってくれる人へ譲り合うイベント



参加者 村瀬貞子さん

とにかく楽しかった!というのが一番です。以前は、団地内の人たちと自宅を行き来していましたが、大病を患って思うように外出できなくなっていたので、普段暮らしている団地内でこんなイベントがあることに感謝しています。このネイルもブースでしていただいたんですよ。また、飛び入りではありましたが、コロナ禍で余剰在庫となっていた知人の会社の缶詰を販売させていただきました。急なことでも、皆さん手際良く対応してくださり、感謝しています。





公社からみなさまへの 大切なお知らせです



高齢者見守り支援サービス『ミマリオ』利用者募集！

【問】管理企画課 団地マネジメントグループ ☎06-7652-5863

センサー内蔵の機器を冷蔵庫の扉に貼りつけるだけ。扉の開閉を感知すると、見守る方に自動的にメールが届きます。離れて暮らすご家族が、ゆるやかにつながる新サービスをはじめてみませんか？



対象は？

スマリオにお住まいの
**65歳以上の
高齢者世帯**

機器代は？

初期費用無料
6600円相当の機器を
公社からプレゼント

ネット環境は？

**インターネット
回線不要**
工事不要ですぐに始められます

利用料

月額**385円**(税込)
これ以外の費用は
かかりません！

らくら！

**マグネットで
簡単配置**
充電不要で3年以上稼働
生活防水にも対応

お試し期間あり

**30日間の
お試し期間中は
解約可能**
※お試し期間後、
6カ月間は解約できません。

3カ月無料キャンペーン中

今なら先着で、無料お試し期間後の3カ月間、月額利用料を無料にご利用いただけます。つまり、お試し期間と合わせて4カ月間が無料！※令和6年3月末まで

利用者の声

見守られる人にとって負担がない。操作をする必要がないのが良いです。



メールが来ることで、親のことを気に掛けるきっかけになります。

ぜひこの機会にお申し込みください！

サービス問い合わせ先
株式会社 Roots コールセンター
0120-960-324
平日 10:00~17:00

詳細・お申し込みは特設サイトから
ミマリオ
郵送でのお申し込みもできます。
※詳しくはコールセンターまでお問い合わせください。



自主防災会に防災資機材を提供します

無償



【問】管理企画課 団地マネジメントグループ ☎06-7652-5863

自治会等による「自主防災会」を対象に防災資機材を無償提供しています。ご希望の場合は、詳しい資料をお送りしますので、お電話にてお問い合わせください。

防災資機材

- 工具セット ●布担架
- カセットボンベ式発電機 ●災害用簡易トイレ

災害時に重要とされる「自助・共助」

公社では防災セミナーや防災訓練を実施しています！ご希望の際はお問い合わせください。



きずなづくり応援プロジェクト実施団地募集中！

【問】管理企画課 団地マネジメントグループ

☎06-7652-5863 (平日 9:00-17:45) ✉ danchisaisei@osaka-kousha.or.jp

公社ではお住まいの方同士、またお住まいの方と地域の方々との交流を深めるため、「きずなづくり応援プロジェクト」開催団地を募集しています。落語やセミナーなどの大人向けイベントから未就学児向けイベントまで、「何から始めていいかわからない」「どんなイベントが開催できるのかな…」など、ぜひ公社までご相談ください。

↓QRコードよりメールが送信できます。



QRコードより過去に開催したイベントをご覧ください。



共用部分の維持管理を公社に移行しています

【問】管理企画課 施設活用グループ ☎06-6203-5517

入居者の負担軽減を目的として、自治会が行っている共用部分の維持管理業務および共益費の徴収等の業務について公社への移行を進めています。移行後の共益費負担額や手続き等詳細については、お電話にてご相談ください。

自治会役員のなり手が少なくなっている中、役員の負担が軽減されたことが一番のメリットですね。



公社に維持管理を移行した団地自治会役員さんの声

公社が行う維持管理業務の内容

- ①日常清掃（ゴミ置場、廊下・階段等）
- ②除草、植栽の^{せんてい}剪定
- ③住戸内の排水管洗浄
- ④共益費の徴収（口座振替）
- ⑤共用部分の光熱水費の支払い

公社からお住まいの皆さまへのお願い

【問】お住まいの住宅を担当するセンター ☎裏表紙をご確認ください

①共用部分への私物放置は禁止されています

団地の共用部分（階段や廊下など）は個人占有禁止であり、災害時の避難経路も兼ねております。

日常の通行だけでなく、緊急避難時の妨げになりますので、共用部分への自転車や荷物、プランター等の私物放置は絶対にやめてください。

②ご入居中の各種手続きについて

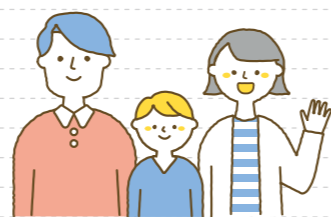
お住まいのご家族の状況に変化（転入・転出・婚姻・出生・死亡など）があった場合や緊急連絡先・（連帯）保証人様の登録情報が変わった場合は、担当のセンターへご連絡のうえ、お手続きください。

適正な住宅管理のため、皆様のご協力をお願いします。



一緒に 会社の魅力を 届けていきませんか?

会社広報モニター募集のお知らせ



会社では「広報誌すまいる」や「会社ホームページ」をはじめとする各種媒体にご意見や情報等をいただく「会社広報モニター」を募集します。皆様からのご意見、ご感想、ご提案を今後の広報活動に生かして、さらに親しみやすく、わかりやすい情報の提供を目指します。

謝礼として
1年間の登録につき 取材ごとに
500円分 + 2000円分~
のギフトカードをプレゼント

モニター期間 令和5年12月1日から1年ごとに更新

依頼内容 ①会社の広報活動全般に対するアンケート調査への回答(年1~2回程度)
②各種メディアや自社媒体に掲載するための、取材へのご協力

応募資格 会社賃貸住宅スマリオにお住まいで、メールでのやりとりが可能な40歳までの方
または18歳未満の子がいる子育て世帯の方

応募方法 下記メールアドレスに必要事項を記載の上、メールにてご応募ください。

○氏名 ○年齢 ○家族構成(単身・夫婦・子育て)

○お住まいの住宅名・棟・号室 ○電話番号 ○応募動機 **メールフォームはこちらから▶**

✉ kikaku5450@osaka-kousha.or.jp

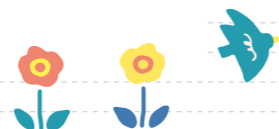
※ご応募はメールのみに限らせていただきます。なお、同一アドレスから複数人の応募は受け付けておりません。

※広報モニター応募のため登録された個人情報は、本人の同意を得ることなく他の目的で使用しません。

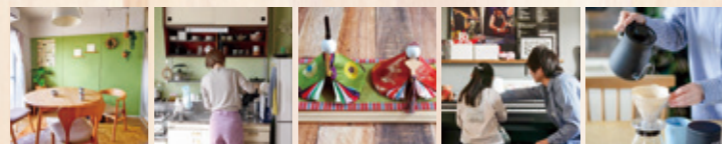
また、法令に基づく開示など特別な場合を除き、第三者へ開示しません。

※応募者多数の場合は抽選等により決定し、当選者には別途通知します。

応募受付 令和5年8月31日(木)まで



スマリオ公式 Instagram
写真を募集しています!!



日常でのひとコマや風景、お部屋のDIY、お気に入りのインテリアや道具など、
会社賃貸住宅スマリオの暮らしに関する写真を送ってください。(締切なし、いつでも応募OK!)

応募写真が採用された方には、**Amazonギフトカード500円分プレゼント!!**

簡単2ステップ!

STEP1 まずは、写真応募メンバーに登録
(メンバー登録後に登録完了メールが届きます)

STEP2 登録完了メールに添付の応募フォームから写真を応募
(応募回数に制限なし! 何度でも応募可能です)



メンバー登録はこちら
<https://x.gd/ln1YA>

クイズを解いて
プレゼントを
当てよう!

クロスワード パズルに挑戦



前回の答えは
『シュンミン』でした。

たてのカギ

- ① 転げ回り、もがき苦しむこと。
- ② 事が起こりそうだと前もって感じること。
- ③ 1から9までの数を互いに掛け合わせた数の一覧表。また、その唱え方。
- ④ 大勢の人が雑然と入り混じって寝ること。
- ⑤ 踏切などで列車の通過時、通行を制限するために用いる装置。
- ⑥ 特定の目的のために準備された資金。国民年金〇〇〇。
- ⑩ 棒。安全〇〇。
- ⑫ 弦をハンマーで叩くことで音を出す鍵盤楽器の一種。
- ⑬ 物事の評判などのうわさ。
- ⑬ 三重県の県庁所在地。
- ⑬ 文章などの要点をまとめること。
- ⑬ 相撲取り、関取ともいう。
- ⑬ ふかひれの材料となる魚。
- ⑬ 物の中心や重要な部分。

1	2	3		4	5	6
7			8			
9		10		11		
		12		13		
14				15	16	17
		18	19			
20	21		22		23	
24				25		

□の文字を並び替えて5文字の言葉をお答えください。

答え

□	□	□	□	□
---	---	---	---	---

よこのカギ

- ① 食事にかかる費用。
- ④ 畳を敷きつめた部屋。
- ⑦ 遠く⇄〇〇〇。
- ⑧ 丸いくぼみのある焼き鍋で焼く、大阪のソウルフードのひとつ。
- ⑨ 〇〇示。〇〇開。
- ⑪ 売買されるときにの価格。
- ⑫ 最高潮、頂点。混雑の〇〇〇。
- ⑭ 外部からの侵入を防ぐために巡らせるもの。障壁。
- ⑮ 家の中にひきこもっていること。
- ⑯ 列車で下車する予定の駅より先まで乗ること。〇〇〇〇精算。
- ⑳ 旧国名。現在の高知県に当たる。
- ㉒ 卵の黄色い部分。
- ㉓ 家の中を区切った、それぞれの空間。
- ㉔ 梅の実を塩漬けて天日で干したもの。
- ㉕ 1時間あたりに進む距離。



正解者の中から抽選でプレゼント!

QUO カード
2,000円分

書店、ドラッグストア、カフェ、
コンビニエンスストアなど
全国約57,000の加盟店で使える
商品券(プリペイドカード)です。



10名様

応募方法: 左の専用はがきに必要事項を明記して、ご応募ください。
締め切り: 8月25日(金)(当日消印有効)
発表: 発表をもって発表にかえさせていただきます。

あなたの団地ぐらし、 教えてください!

参加しているサークル、工夫を重ねたインテリアや生活術、団地周辺
のおすすめスポットなど、お住まいの皆さんから寄せられたぐらしの
いろいろを誌面でご紹介します。ぜひ、情報をお寄せください。

応募方法

左の専用はがき、またはメールに必要事項
(お名前、年齢、ご住所、団地名、日中連絡が
とれる電話番号、ご紹介いただける内容)
を書いて、ご応募ください。

さまざまな情報、
お待ちしております!

メールはこちらから \

